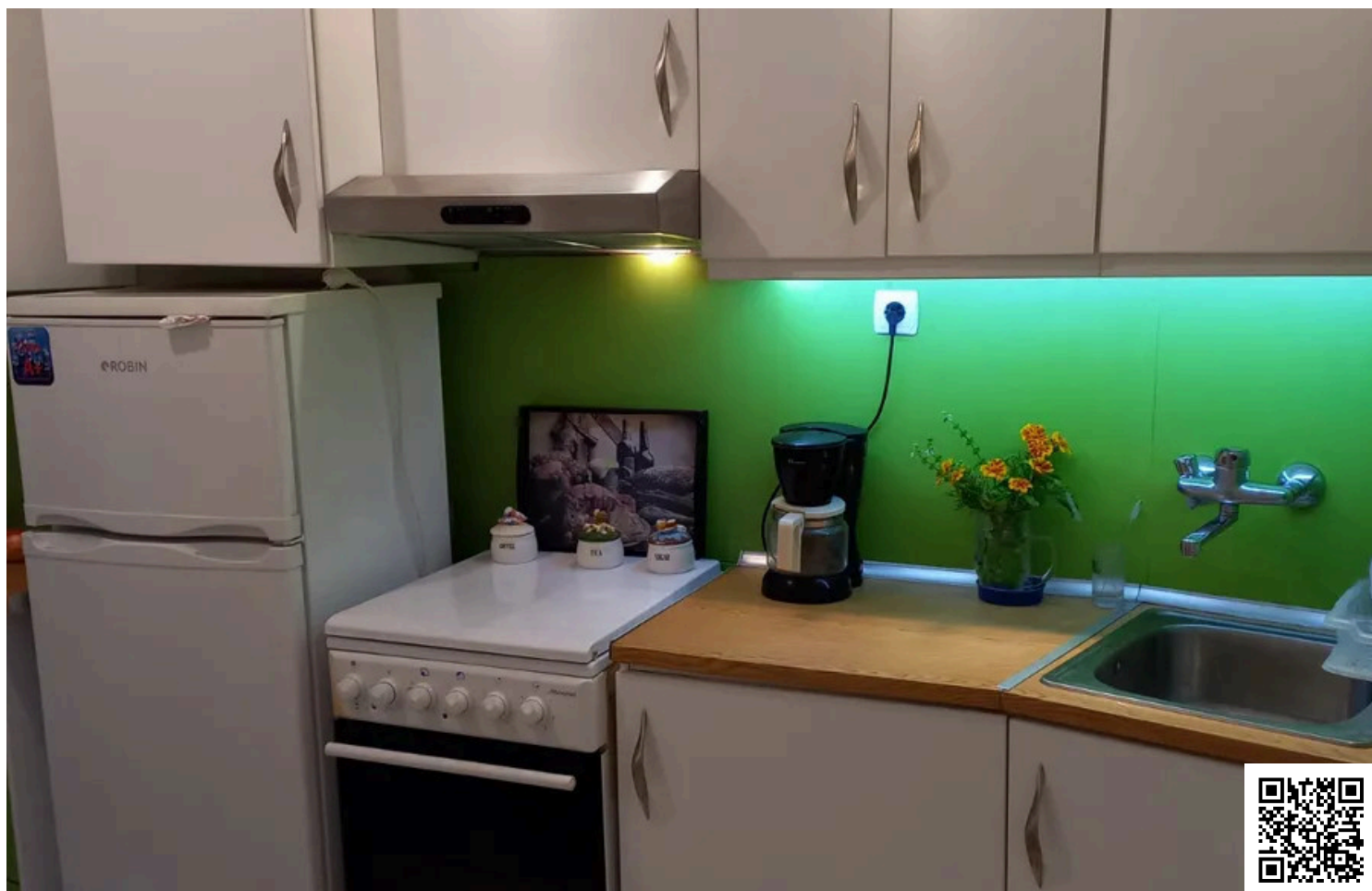


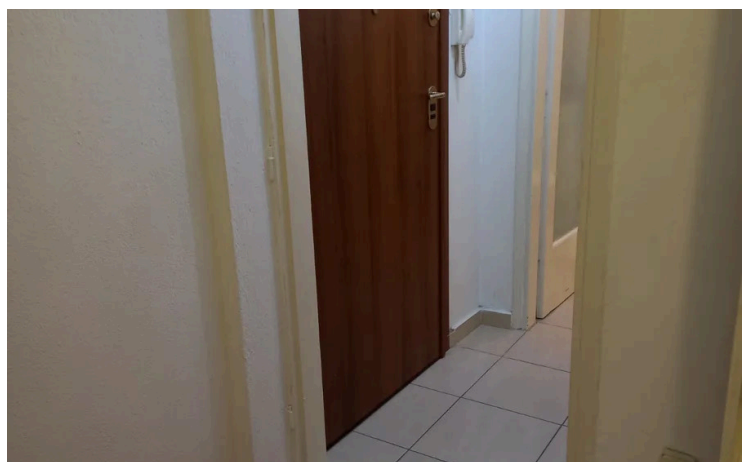
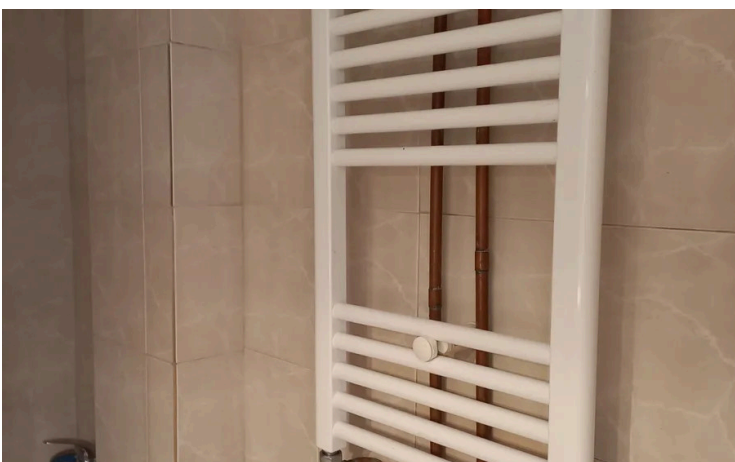
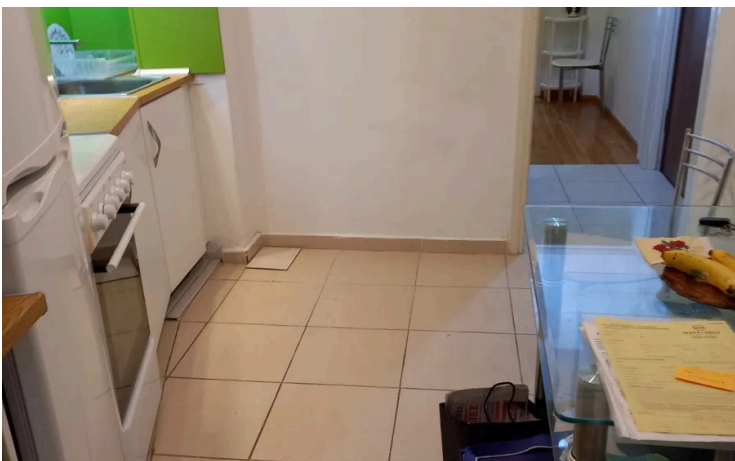
#2455

Полностью меблированная квартира в центре Салоник

 Center, Thessaloniki - Center

€550 /месяц





Обзор

Параметры

Спальни

 1


Ванные комнаты

 1

Общая площадь

 60 m²

Тип	Квартира
Души	1
Туалеты	1
Год строительства	1967
Наличие мебели	Полностью меблирован

Конструкция	Бетонная
Фасад	Бетонный
Коммунальный сбор	€15
Периодичность коммунальных платежей	Ежемесячно
Рейтинг энергоэффективности	 B

Описание

Сдается в аренду ухоженная однокомнатная квартира на втором этаже пятиэтажного дома с лифтом. Площадь квартиры составляет 60 квадратных метров. В квартире есть одна спальня, современная ванная комната и светлая открытая гостиная зона. Большие окна, ориентированные на юго-восток, обеспечивают обилие естественного света и открывают приятный вид на город.

Квартира сдается с полной мебелью, готова к заселению, однако стоит отметить, что кондиционера нет. Функциональная кухня оснащена всем необходимым, а стильный интерьер создает уютную атмосферу с первых минут пребывания. Дом был построен в 1967 году и сочетает в себе классический характер с практичным комфортом для повседневной жизни.

Квартира расположена в оживленном районе Центр, в шаговой доступности от магазинов, кафе, ресторанов и всей необходимой инфраструктуры. Удобный выезд на автомагистраль обеспечивает легкий доступ в любую часть города и обратно.

Требуется залог за один месяц проживания. Квартира сдается исключительно на долгосрочную аренду, минимальный срок — 2+1 год и более.

Объект предлагается только агентством Vista Estate. Свяжитесь с нами сегодня, чтобы организовать просмотр и сделать эту квартиру в центре города своим новым домом.



Дополнительная информация

Удобства

Кондиционер, Сплит-система

Лифт

Отопление, Центральное, автономное

Характеристики

Балкон

Балкон, спереди

В самом центре города

Вид на город

Двойное остекление

Душ

Жалюзи

Интернет

Кухонная техника

Мини-кухня

Объединенная кухня и столовая

Плиточный пол

Подключен к электрической сети

Проемы в противоположных сторонах

Рядом с автобусным сообщением

Рядом с инфраструктурой

Теплоизоляция

Удобный доступ к основным дорогам

Удобный доступ к шоссе

Центральное ТВ

Шумоизоляция

Энергоэффективные двери/окна

Яркий

Расстояния

Сервисы

 10 m

Аэропорт

 16.1 km

Море

 1 km

Общественный транспорт

 200 m

Школы

 40 m

Связаться с нами



Thomas Noutsos

 (+30) 6932917080

 tn@vistaestate.gr

