

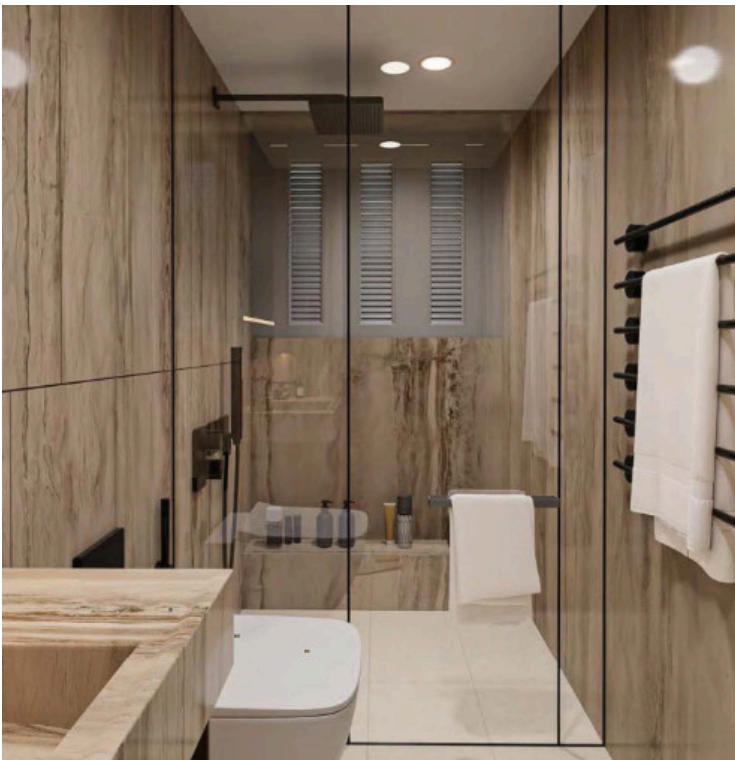
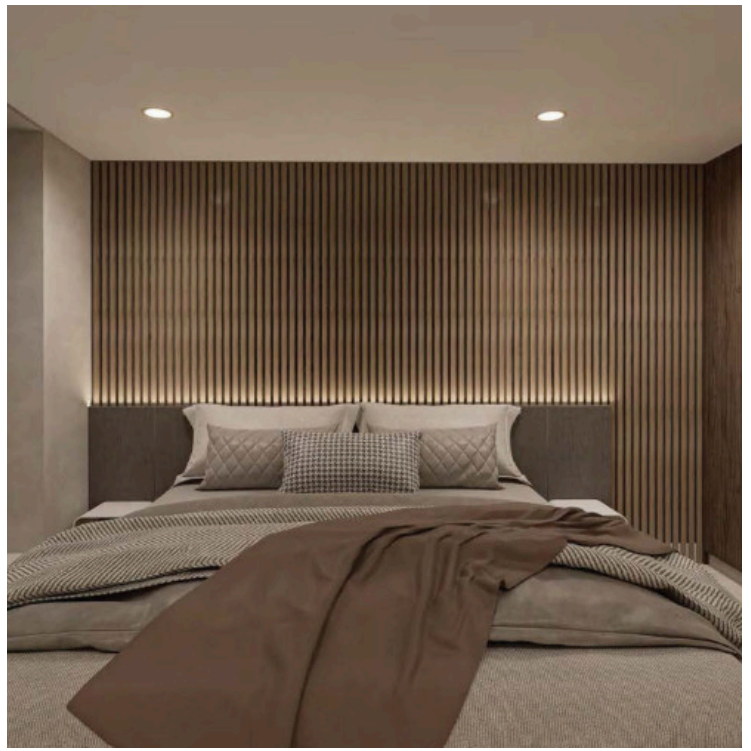
#2380

Современная меблированная однокомнатная квартира в Пирее

 Piraeus - Center, Piraeus

€415,000





The information provided is for reference only and does not constitute legal or financial advice. All property details are subject to change without notice. Vista Estate ensures accuracy but assumes no liability for external factors or changes beyond our control.

Обзор

Параметры

Спальни



1

Ванные комнаты



1

Общая площадь



91.44 м²

Тип	Квартира
Души	1
Туалеты	1
Статус	В процессе строительства

Наличие мебели	Полностью меблирован
Конструкция	Бетонная
Фасад	Бетонный
Рейтинг энергоэффективности	A

Описание

Продается современная квартира на первом этаже, в настоящее время находится на стадии строительства, завершение планируется в 2026 году. Внутренняя площадь составляет 91,44 м², что обеспечивает просторное проживание с одной уютной спальней и одной стильной ванной комнатой. Квартира спроектирована для современной жизни, сочетает в себе качество и функциональность, обеспечивая комфорт и свежую, обновленную атмосферу. В здании установлен лифт, что гарантирует легкий доступ для всех жильцов.

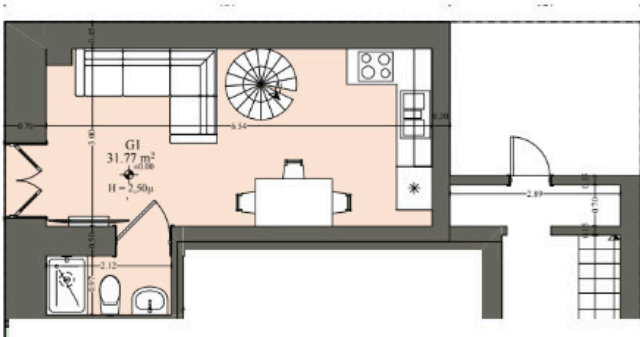
Эта полностью меблированная квартира расположена в самом центре Пирея — Центр, в оживленном городском районе, известном своей энергичной атмосферой, отличными магазинами и разнообразием ресторанов и кафе. Местоположение сочетает в себе преимущества городской жизни с легким доступом к общественному транспорту и основным автомагистралям, что делает поездки простыми и удобными. Жители могут пользоваться всеми удобствами рядом с домом: школы, супермаркеты и парки обеспечивают максимальный комфорт.

Если вы ищете уютное место для проживания или разумное вложение, эта квартира представляет отличную возможность в престижном районе. Не упустите шанс приобрести современное обновленное жилье в одном из самых динамичных районов города. Объект представлен компанией Vista Estate.

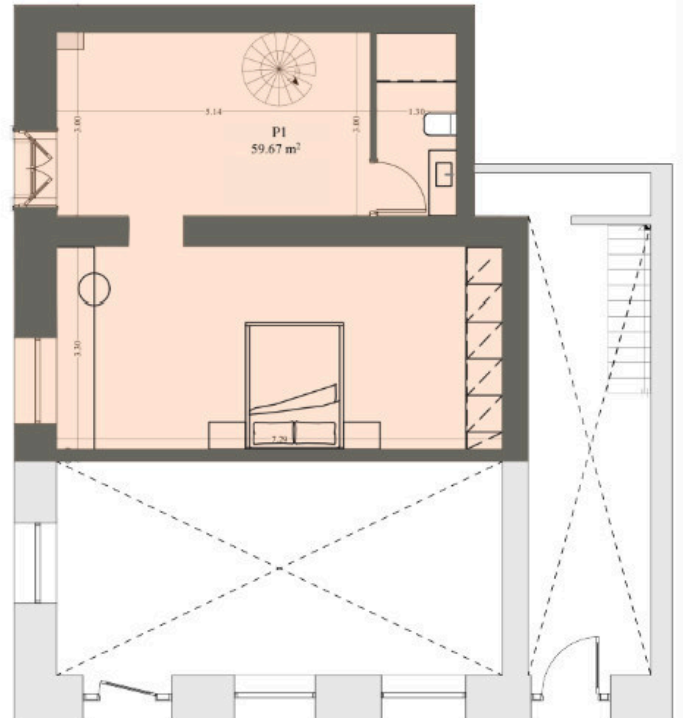


Планы этажей

Ground Floor



Loft



Дополнительная информация

Удобства

Кондиционер, Сплит-система

Лифт

Отопление, Сплит-система

Характеристики

В самом центре города

Винтовая лестница

Внутренняя лестница

Двойное остекление

Душ

Инвестиционная возможность

Интернет

Кухонная техника

Мини-кухня

Объединенная кухня и столовая

Окрашенный

Плиточный пол

Подключен к электрической сети

Рядом с автобусным сообщением

Рядом с инфраструктурой

Современный дизайн

Теплоизоляция

Удобный доступ к основным дорогам

Удобный доступ к шоссе

Центральное ТВ

Шумоизоляция

Энергоэффективные двери/окна

Расстояния

Сервисы

 100 m

Аэропорт

 47.3 km

Море

 2.3 km

Общественный транспорт

 80 m

Школы

 1.6 km

Связаться с нами



George Gavriliadis

 (+30) 6987014883

 gg@vistaestate.gr

