

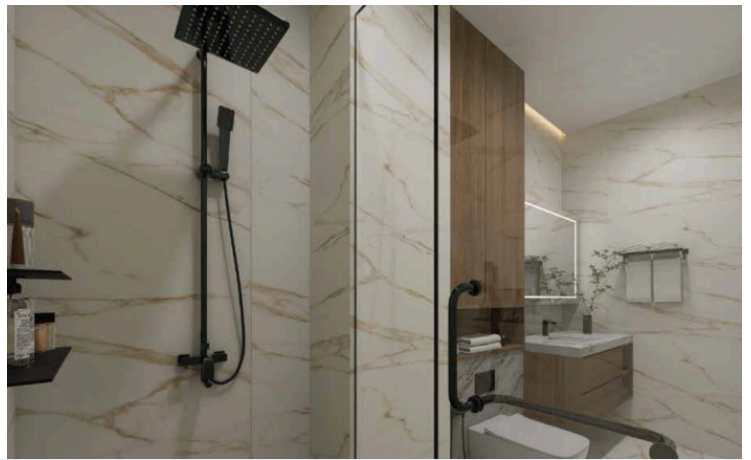
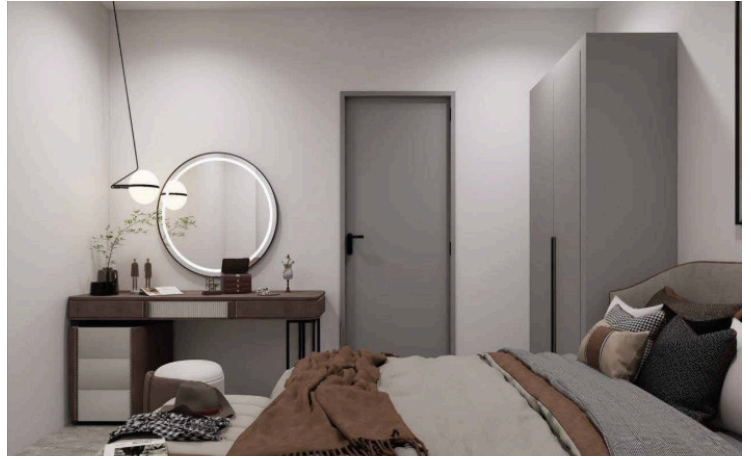
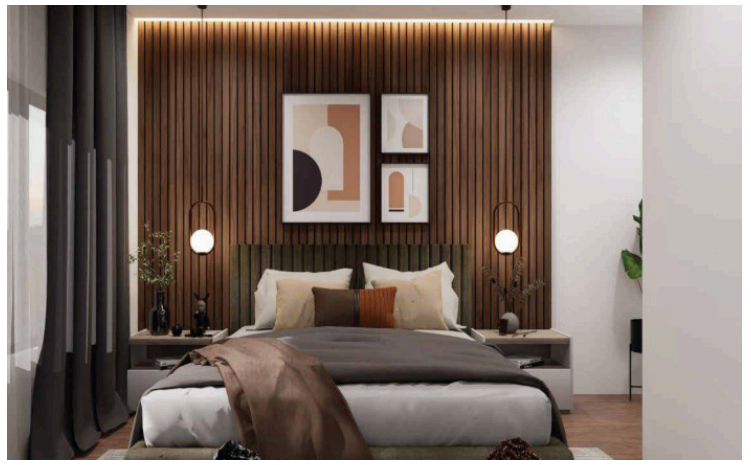
#2345

Современная двухкомнатная квартира в Лисимахии

 Koukaki, Athens - Center

€293,000





The information provided is for reference only and does not constitute legal or financial advice. All property details are subject to change without notice. Vista Estate ensures accuracy but assumes no liability for external factors or changes beyond our control.

Обзор

Параметры

Спальни

 2


Ванные комнаты

 1

Общая площадь

 67.24 m²

Тип	Квартира
Души	1
Туалеты	1
Статус	В процессе строительства

Наличие мебели	Без мебели
Конструкция	Бетонная
Фасад	Бетонный
Рейтинг энергоэффективности	 A

Описание

Продается: современная квартира в стадии строительства в востребованном районе Кукаки. Эта просторная резиденция предлагает 67,24 квадратных метра хорошо спланированного внутреннего пространства, включая две уютные спальни и современную ванную комнату. Квартира находится на цокольном этаже, с удобным доступом на лифте, что делает ее легкодоступной для всех.

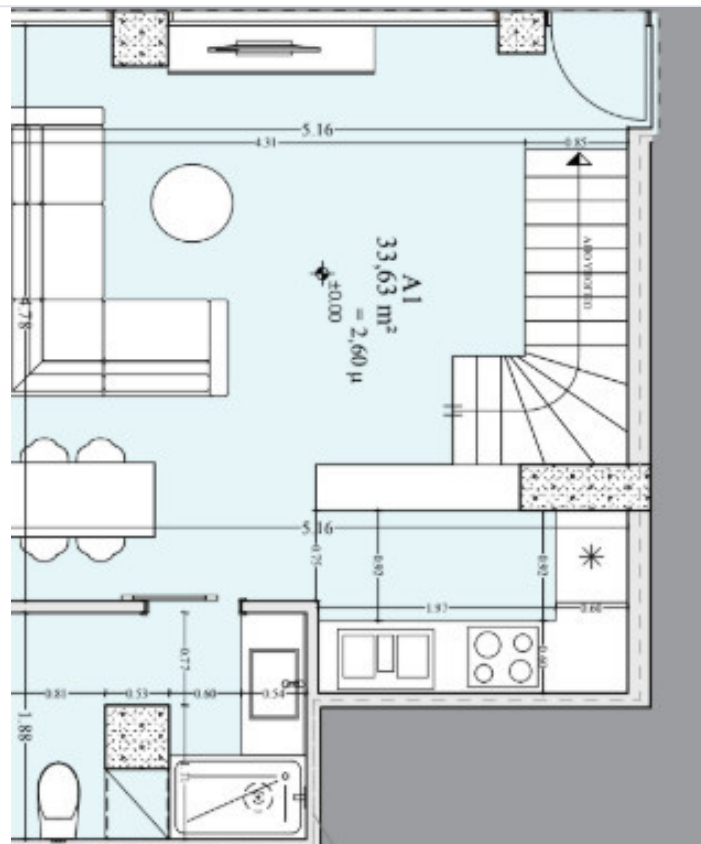
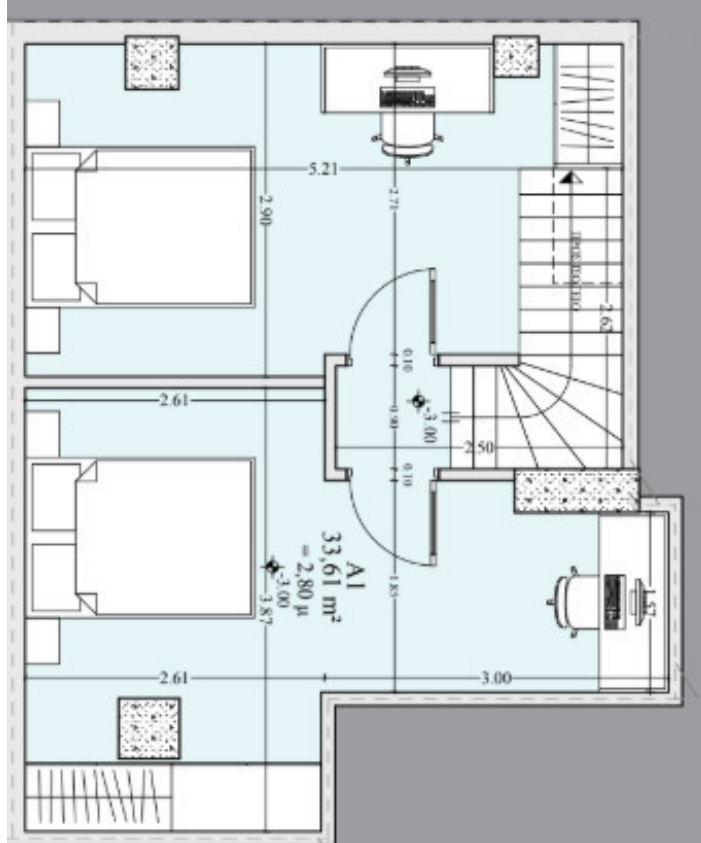
Недвижимость ориентирована на северо-восток, поэтому жилые помещения в течение дня наполняются естественным светом. Квартира полностью отремонтирована в 2026 году, имеет стильный современный дизайн и высокий класс энергоэффективности A, что обеспечивает низкие расходы на энергию и экологичный образ жизни. Квартира предлагается без мебели, предоставляя идеальное пространство для реализации вашего личного стиля.

Кукаки — это динамичный и процветающий район, известный своим уникальным сочетанием уюта и городской инфраструктуры. Жители пользуются близостью к магистрали для удобных поездок, а также разнообразием магазинов, кафе и сервисов в шаговой доступности. Этот район популярен благодаря своей оживленной атмосфере, зеленым зонам и удобному доступу к городским достопримечательностям.

Не упустите отличную возможность приобрести стильное и энергоэффективное жилье в одном из самых привлекательных районов города. Эксклюзивный представитель — Vista Estate. Свяжитесь с нами сегодня для получения дополнительной информации или организации просмотра.



Планы этажей



Дополнительная информация

Удобства

Кондиционер, Сплит-система

Лифт

Отопление, Сплит-система

Характеристики

В самом центре города

Внутренняя лестница

Двойное остекление

Душ

Инвестиционная возможность

Интернет

Мини-кухня

Объединенная кухня и столовая

Окрашенный

Плиточный пол

Подключен к электрической сети

Рядом с автобусным сообщением

Рядом с инфраструктурой

Современный дизайн

Теплоизоляция

Угловой

Удобный доступ к основным дорогам

Удобный доступ к шоссе

Центральное ТВ

Шумоизоляция

Энергоэффективные двери/окна

Расстояния

Сервисы

 500 m

Аэропорт

 33 km

Море

 6.7 km

Общественный транспорт

 300 m

Школы

 180 m

Связаться с нами



George Gavriilidis

 (+30) 6987014883

 gg@vistaestate.gr

