

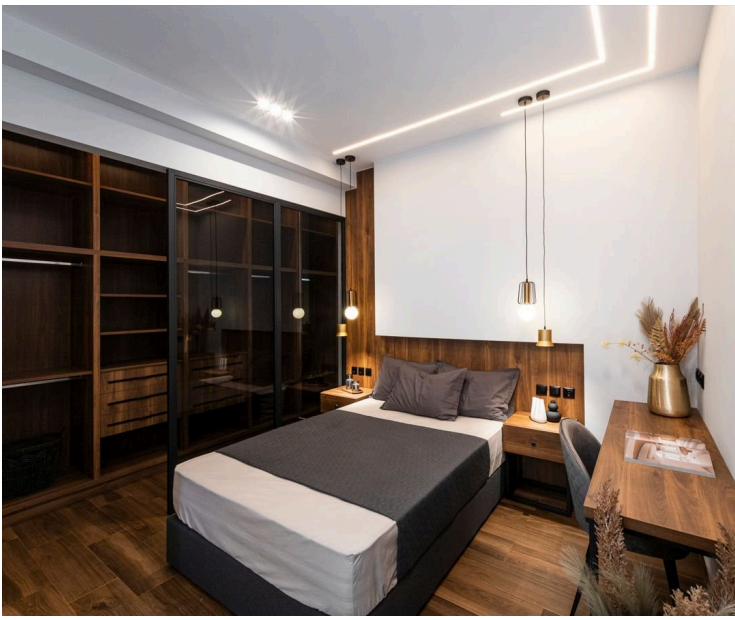
#2291

Современная квартира на продажу в Каламарии

 Kalamaria, Thessaloniki - Suburbs

€195,000





The information provided is for reference only and does not constitute legal or financial advice. All property details are subject to change without notice. Vista Estate ensures accuracy but assumes no liability for external factors or changes beyond our control.

Обзор

Параметры

Спальни

 1


Ванные комнаты

 1

Общая площадь

 65 m²

Тип	Квартира
Души	1
Туалеты	1
Статус	В процессе строительства
Год строительства	2026

Право собственности	Да
Наличие мебели	Без мебели
Конструкция	Бетонная
Фасад	Алюминий
Рейтинг энергоэффективности	 A

Описание

Современная однокомнатная квартира строится в популярном районе Каламария. Недвижимость предлагает комфортное внутреннее пространство площадью 65 квадратных метров, включает одну спальню и одну стильную ванную комнату, идеально подходит для одного человека или пары. Квартира расположена на втором этаже шестиэтажного здания с лифтом, имеется собственное подвальное помещение для хранения вещей, что обеспечивает дополнительное удобство. Новый жилой комплекс находится всего в 50 метрах от муниципальной парковки Каламария, что обеспечивает удобную транспортную доступность.

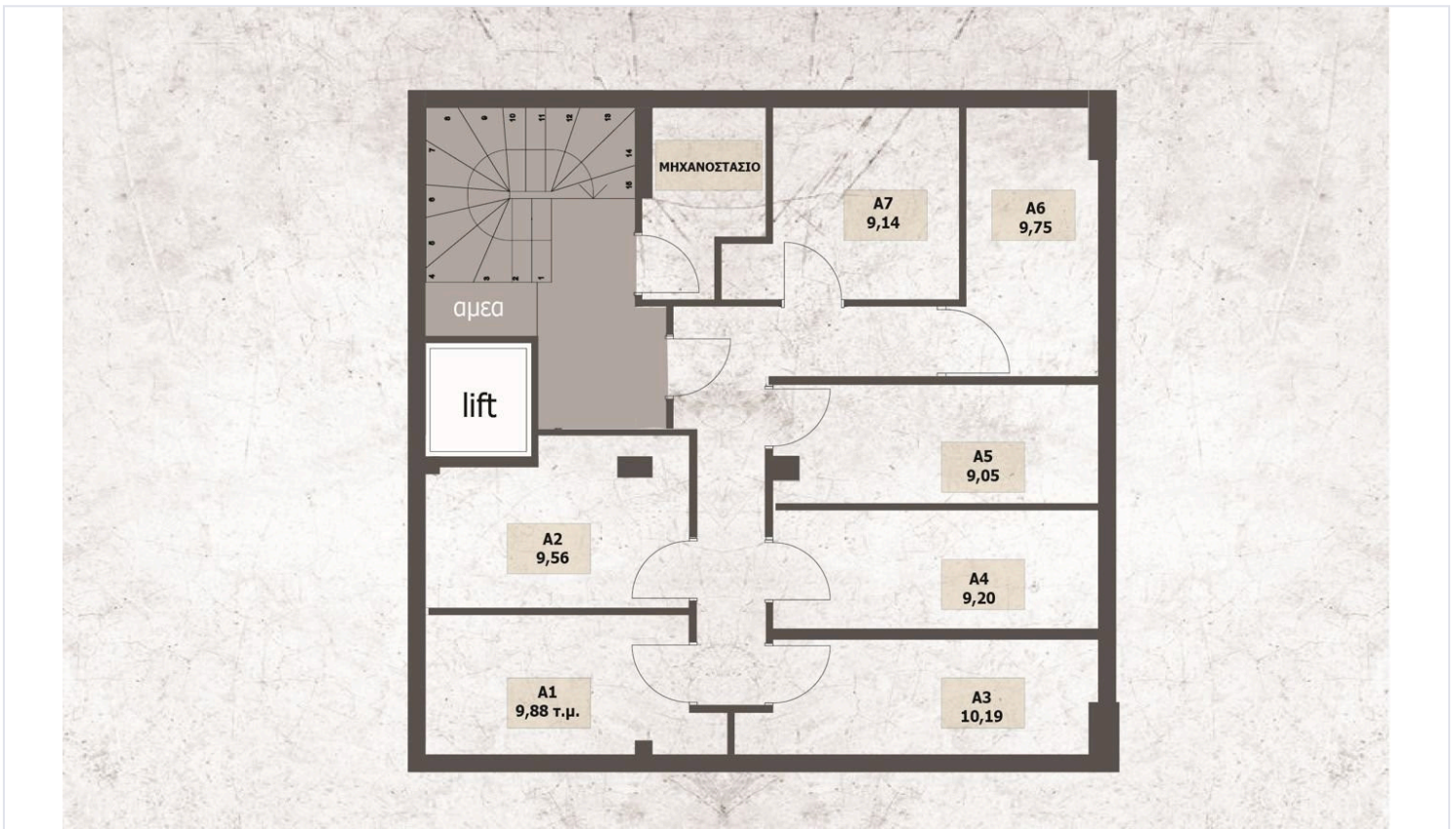
Воспользуйтесь всеми преимуществами новостройки: современный дизайн и отделка высокого качества. Квартира имеет класс энергетической эффективности A, а также оборудована системой теплого пола, что гарантирует теплую и экономичную среду для жизни. Квартира сдаётся без мебели, поэтому вы можете оформить своё новое жильё по собственному желанию. По запросу возможно полное меблирование квартиры согласно пожеланиям покупателя.

Каламария известна своей живой атмосферой, сочетая уют для проживания и прекрасную инфраструктуру. Район предлагает привлекательный прибрежный образ жизни, с легким доступом к паркам, кафе, магазинам и общественному транспорту, что делает повседневную жизнь удобной и приятной. Объект недвижимости находится прямо на пешеходной улице Каламарии, поэтому все удобства находятся в пешей доступности.

Сдача в эксплуатацию запланирована на 2026 год, эта квартира является отличным вариантом для тех, кто ищет современное жильё в востребованном районе. Для получения дополнительной информации или



Πланы этажей



Дополнительная информация

Удобства

Кондиционер, Сплит-система

Лифт

Отопление, Теплый пол

Характеристики

Арендный потенциал

Балкон

Газовые обогреватели

Душ

Жалюзи

Интернет

Объединенная кухня и столовая

Окрашенный

Подключен к электрической сети

Рядом с автобусным сообщением

Рядом с инфраструктурой

Сигнализация, наличие

Современный дизайн

Теплоизоляция

Теплый пол в ванной комнате

Угловой

Удобный доступ к основным дорогам

Шумоизоляция

Эксклюзивные характеристики

Энергоэффективные двери/окна

Яркий

Расстояния

Сервисы

 100 m

Аэропорт

 9 km

Общественный транспорт

 200 m

Связаться с нами



Thomas Noutsos

 (+30) 6932917080

 tn@vistaestate.gr

