

#2151

# Современная меблированная двухуровневая квартира- мансарда в Паграти

 Pagrati, Athens - Center

€560,000







The information provided is for reference only and does not constitute legal or financial advice. All property details are subject to change without notice. Vista Estate ensures accuracy but assumes no liability for external factors or changes beyond our control.



# Обзор

## Параметры

Спальни

 1


Ванные комнаты

 2

Общая площадь

 68.51 m<sup>2</sup>

Тип	Дуплексный мезонет	
Души		2
Туалеты		2
Открытая веранда		37.12 m <sup>2</sup>
Статус	В процессе строительства	

Наличие мебели	Полностью меблирован	
Конструкция		Бетонная
Фасад		Бетонный
Рейтинг энергоэффективности		 B

## Описание

Продается: Откройте для себя этот современный двухуровневый мезонет в самом сердце Паграти, который находится на стадии строительства и будет завершен в 2028 году. Общая площадь составляет 68,51 квадратных метра. Дом предлагает умно спланированный, полностью меблированный интерьер, созданный для комфорта и практичности. Жилье занимает 3-й и 4-й этажи, а удобный доступ обеспечивается лифтом, что делает жизнь комфортной в современном окружении.

Планировка включает одну просторную спальню и две стильные ванные комнаты, что идеально подходит для одиночек или пар. Гостиная открытого плана выходит на запад — комнаты наполняются естественным дневным светом, создавая теплую атмосферу круглый год. Каждый уголок тщательно продуман, и после завершения строительства будет отличаться современными отделками.

Паграти — живой и востребованный район, известный сочетанием традиционного очарования и городской динамики. В окрестности есть уютные кафе, местные магазины, парки и культурные площадки, все в шаговой доступности. Все необходимое для жизни и общественный транспорт находятся рядом, что делает жизнь в городе удобной и приятной.

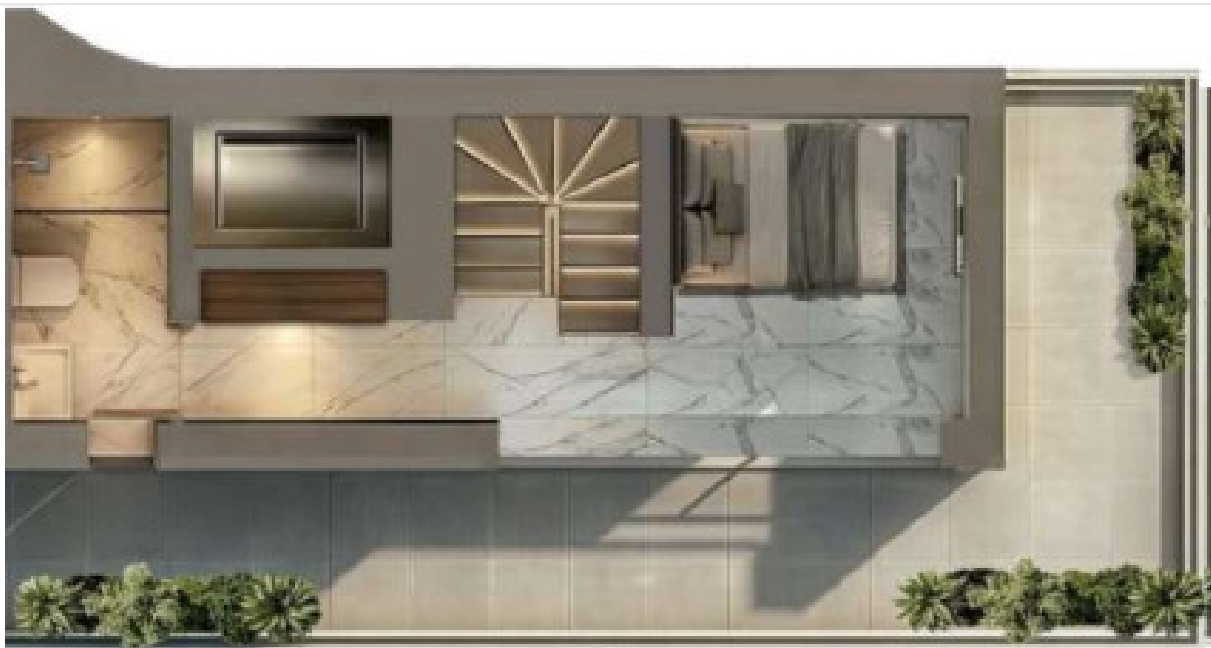
Воспользуйтесь возможностью инвестировать в недавно отремонтированный и полностью меблированный дом в одном из самых динамичных районов города. Свяжитесь с нами для получения дополнительной информации или чтобы договориться о просмотре.



# Планы этажей



C2



D2



# Дополнительная информация

## Удобства

Кондиционер, Сплит-система

Лифт

Отопление, Сплит-система

## Характеристики

Балкон

В самом центре города

Веранда

Внутренняя лестница

Двойное остекление

Душ

Жалюзи

Инвестиционная возможность

Интернет

Кухонная техника

Мини-кухня

Окрашенный

Плиточный пол

Рядом с автобусным сообщением

Рядом с инфраструктурой

Современный дизайн

Теплоизоляция

Шумоизоляция

## Расстояния

Сервисы

 200 m

Аэропорт

 32 km

Море

 10.8 km

Общественный транспорт

 750 m

Школы

 500 m

## Связаться с нами



**George Gavriilidis**

 (+30) 6987014883

 gg@vistaestate.gr

