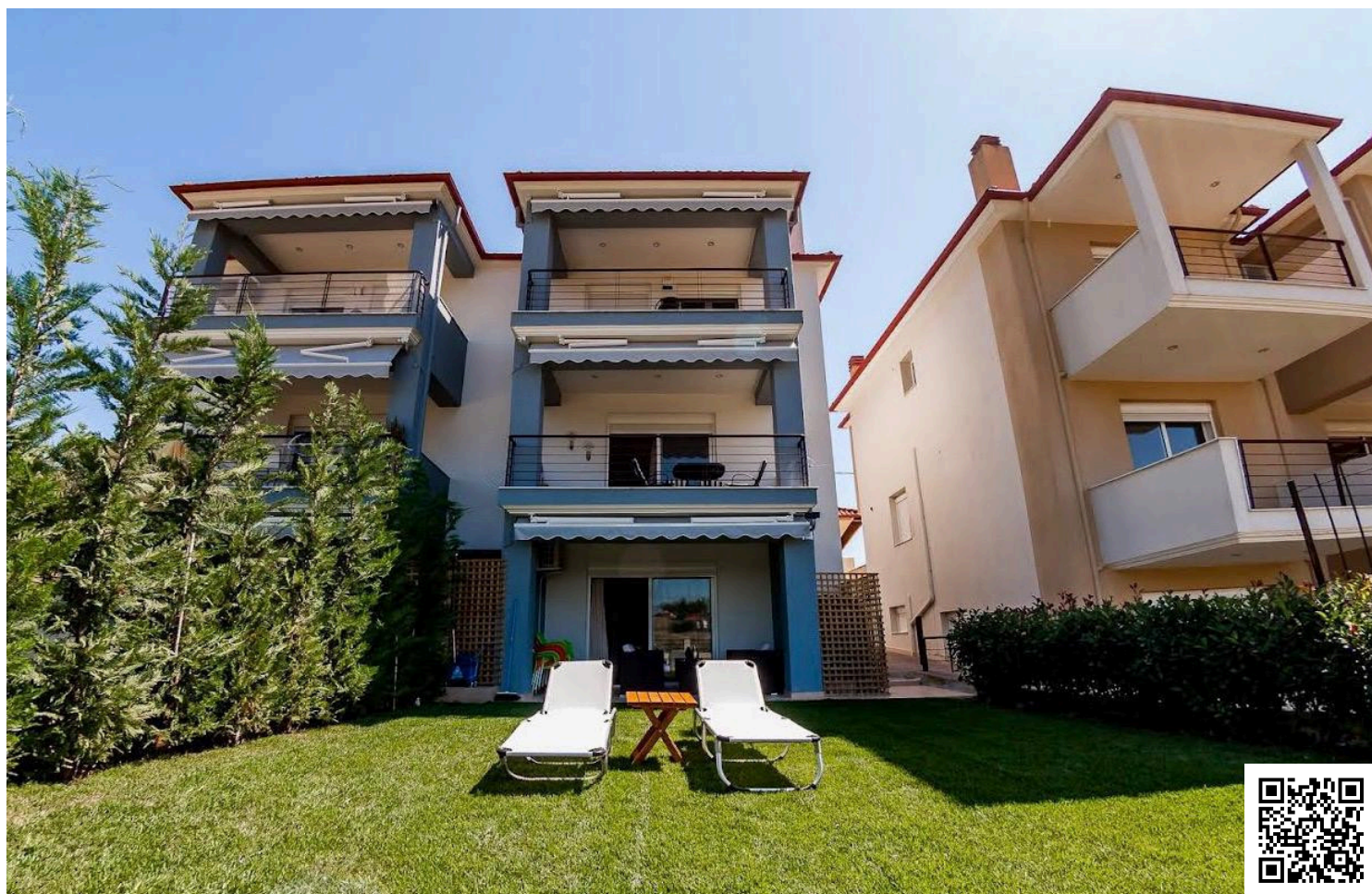


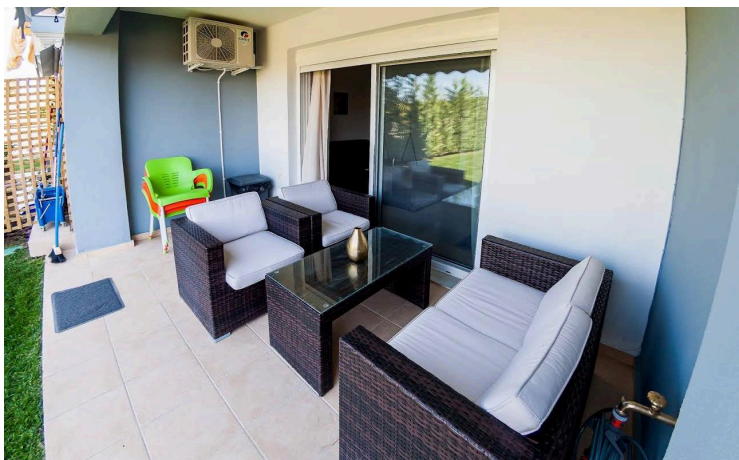
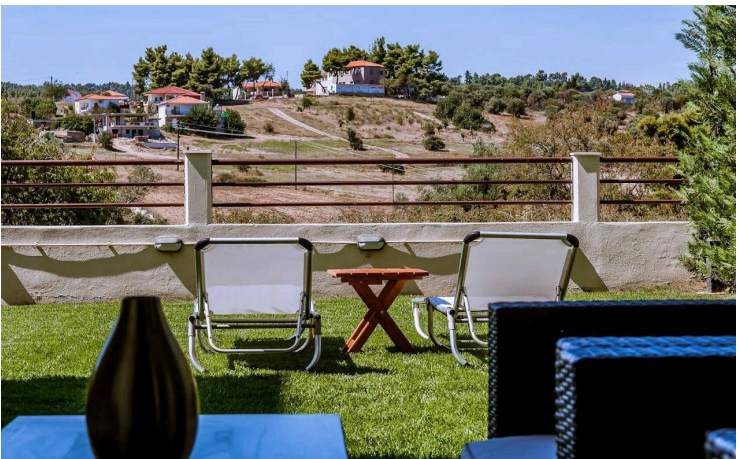
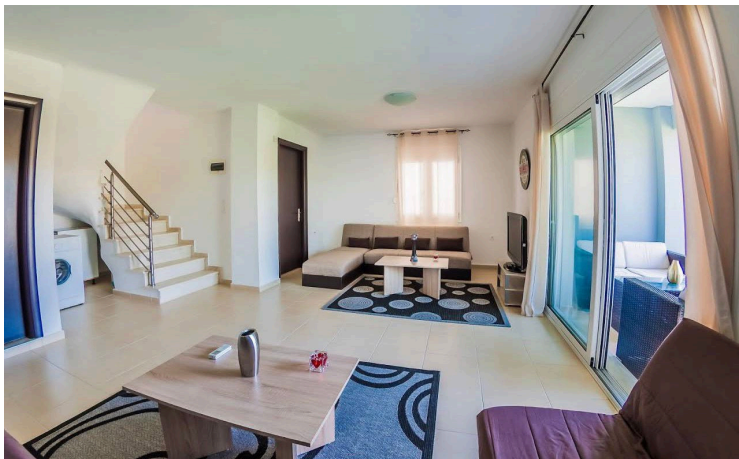
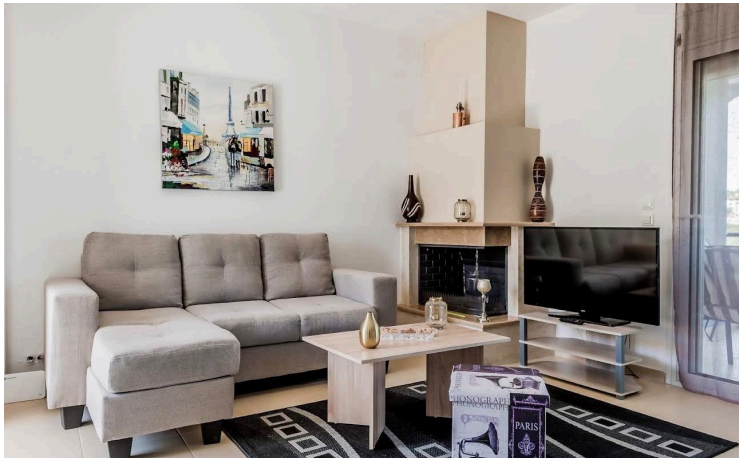
#2129

Полностью меблированная вилла в Палиури

📍 Paliouri, Pallini, Chalkidiki

€400,000





Обзор

Параметры

Спальни

 2


Ванные комнаты

 2

Общая площадь

 128 m²

Тип	Вилла
Души	2
Туалеты	2
Участок	778 m ²
Статус	В процессе строительства

Год строительства	2008
Наличие мебели	Полностью меблирован
Конструкция	Бетонная
Фасад	Бетонный
Рейтинг энергоэффективности	 B+

Описание

Продается: Эта прекрасно спроектированная вилла предлагает современную жизнь в спокойном районе Паллини, Палиури. Вилла все еще находится в стадии строительства, что дает вам уникальную возможность добавить свой личный штрих к отделке. С просторной внутренней площадью 128 м², дом включает две уютные спальни и две стильные ванные комнаты, что идеально подходит для семей или пар, нуждающихся в дополнительном пространстве.

Вилла полностью меблирована, что обеспечит легкий переезд сразу после завершения строительства. Большой участок с южной стороны окружает дом, предоставляя достаточно места для отдыха на свежем воздухе и наслаждения исключительными сельскими и панорамными видами. Просторный цокольный этаж увеличивает функциональную площадь, подходящую для хранения вещей или как универсальное рекреационное пространство.

Расположенная в Паллини, Палиури известна своими живописными пейзажами, спокойной атмосферой и легким доступом к местной инфраструктуре. Наслаждайтесь тишиной и покоем всего в нескольких минутах от магазинов, ресторанов и необходимых объектов, в живописной обстановке холмов и открытой природы.

Свяжитесь с нами сегодня для получения дополнительной информации или чтобы назначить просмотр этого замечательного дома.



Дополнительная информация

Удобства

Кондиционер, Сплит-система

Солнечный водонагреватель

Хранилище

Характеристики

Арендный потенциал

Балкон

Ванна

Веранда

Вид на деревню

Внутренняя лестница

Гостевая комната

Дверная сетка

Двойное остекление

Душ

Жалюзи

Инвестиционная возможность

Интернет

Интерьерный камин

Кухонная техника

Кухонный остров

Напорная система водоснабжения

Объединенная кухня и столовая

Окрашенный

Панорамный вид

Плиточный пол

Подключен к электрической сети

Проемы в противоположных сторонах

Просторные комнаты

Противомоскитные сетки

Рядом с инфраструктурой

Рядом с парковой зоной

Система сигнализации

Современный дизайн

Теплоизоляция

Тихий район

Угловой

Удобный доступ к основным дорогам

Центральное ТВ

Шумоизоляция

Энергоэффективные двери/окна

Яркий

Расстояния

Сервисы

 80 m

Аэропорт

 106 km

Море

 3.6 km

Общественный транспорт

 550 m

Школы

 650 m



Связаться с нами



George Gavriilidis

 (+30) 6987014883

 gg@vistaestate.gr

