

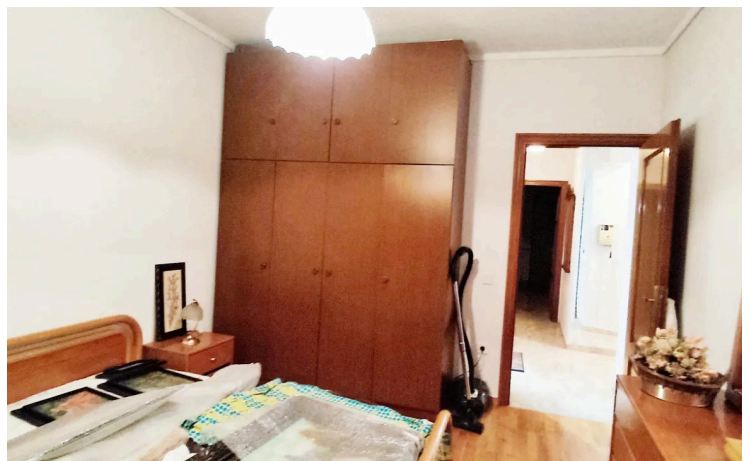
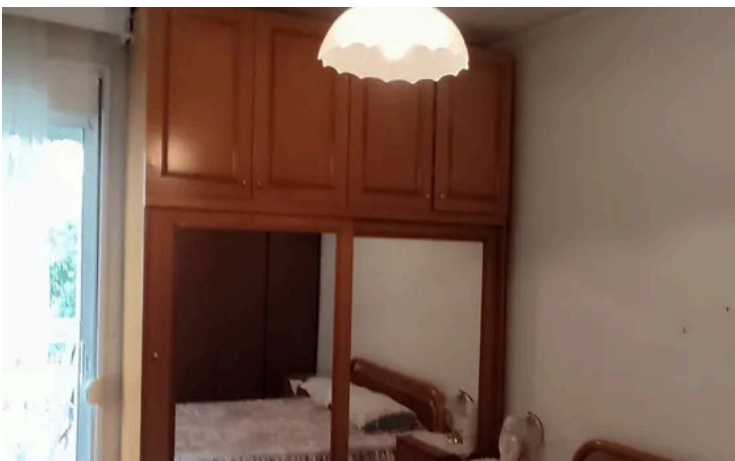
#1789

# Spacious One Bedroom Apartment in Charilaou

 Charilaou, Thessaloniki - Center

€600 /месяц





The information provided is for reference only and does not constitute legal or financial advice. All property details are subject to change without notice. Vista Estate ensures accuracy but assumes no liability for external factors or changes beyond our control.

# Обзор

## Параметры

Спальни



Ванные комнаты



Общая площадь

78 m<sup>2</sup>

Тип	<b>Квартира</b>
Души	<b>1</b>
Туалеты	<b>1</b>
Статус	<b>Под ключ</b>
Год строительства	<b>2000</b>
Наличие мебели	<b>Возможность меблировки</b>

Конструкция	<b>Бетонная</b>
Фасад	<b>Бетонный</b>
Коммунальный сбор	<b>€20</b>
Периодичность коммунальных платежей	<b>Ежемесячно</b>
Рейтинг энергоэффективности	<b>B+</b>

## Описание

Available for rent is a key-ready apartment offering 78 m<sup>2</sup> of comfortable internal space. Situated on the second floor of a five-story building with an elevator, this apartment features one spacious bedroom and one modern bathroom. The apartment is southeast facing, providing plenty of natural light throughout the day and offering a pleasant city view from its windows.

The kitchen and living area are well laid out, making the most of the available space for comfortable everyday living. The apartment can be rented furnished upon request.

Located in Charilaou, a lively area known for its friendly atmosphere and convenience, you will be close to a variety of shops, cafes, and essential amenities. Charilaou is popular among locals and newcomers alike, offering easy access to public transportation and nearby parks, making it ideal for both work and leisure.

Built in 2000, the building is well maintained and ensures a comfortable lifestyle.

For more information or to arrange a viewing, contact Vista Estate today. This is an excellent opportunity to enjoy modern living in a vibrant city neighborhood.



# Дополнительная информация

## Удобства

Кондиционер, Сплит-система

Лифт

Отопление, Центральное, автономное

Хранилище

## Характеристики

Балкон

Вид на город

Встроенные шкафы

Газовые обогреватели

Двойное остекление

Деревянный пол

Душ

Жалюзи

Интернет

Кухонная техника

Мраморный пол

Объединенная кухня и столовая

Окрашенный

Плиточный пол

Подключен к электрической сети

Прачечная

Проемы в противоположных сторонах

Рядом с автобусным сообщением

Рядом с инфраструктурой

Теплоизоляция

Угловой

Удобный доступ к основным дорогам

Шумоизоляция

Энергоэффективные двери/окна

Яркий

## Расстояния

Сервисы

 200 m

Аэропорт

 12 km

Общественный транспорт

 100 m

## Связаться с нами



**Thomas Noutsos**

 (+30) 6932917080

 tn@vistaestate.gr

