

#2457

Σύγχρονο Διαμέρισμα 3 Υπνοδωματίων προς Πώληση στην Καλαμαριά

 Kalamaria, Thessaloniki - Suburbs

€780,000





The information provided is for reference only and does not constitute legal or financial advice. All property details are subject to change without notice. Vista Estate ensures accuracy but assumes no liability for external factors or changes beyond our control.

Επισκόπηση

Πληροφορίες

Υπνοδωμάτια

 3


Μπάνια

 2

Εμβαδόν

 155 m²

Τύπος	Διαμέρισμα
Ντους	2
Τουαλέτες	2
Ακάλυπτη βεράντα	9.3 m ²
Κατάσταση	Υπό κατασκευή

Έτος κατασκευής	2026
Επιπλωμένο	Χωρίς έπιπλα
Δομή	Μπετόν
Πρόσοψη	Μπετό
Αξιολόγηση ενεργειακής απόδοσης	 A

Περιγραφή

ΠΡΟΣ ΠΩΛΗΣΗ: Σύγχρονο διαμέρισμα υπό κατασκευή στην περιζήτητη περιοχή της Καλαμαριάς, που προσφέρει 155 τ.μ. άρτια διαμορφωμένων εσωτερικών χώρων. Βρίσκεται στον 4ο όροφο εξώροφης πολυκατοικίας με ανελκυστήρα. Το ευρύχωρο αυτό σπίτι διαθέτει τρία άνετα υπνοδωμάτια και δύο σύγχρονα μπάνια. Το διαμέρισμα παραδίδεται χωρίς επίπλωση, προσφέροντάς σας την ευκαιρία να δημιουργήσετε το ιδανικό προσωπικό σας χώρο.

Η κατοικία κατασκευάζεται με ιδιαίτερη έμφαση στην άνεση, τη λειτουργικότητα και τη σύγχρονη διαβίωση. Διαθέτει αυτόνομη θέρμανση φυσικού αερίου για αποτελεσματικό και ανεξάρτητο έλεγχο θερμοκρασίας όλο το χρόνο. Όλα τα υπνοδωμάτια διαθέτουν δάπεδα από ποιοτικό ξύλο, προσδίδοντας ζεστασιά και κομψότητα στο εσωτερικό. Τα μπάνια ενισχύονται με στυλάτα, καλαίσθητα έπιπλα μπάνιου, συνδυάζοντας πρακτικότητα με εκλεπτυσμένο σχεδιασμό.

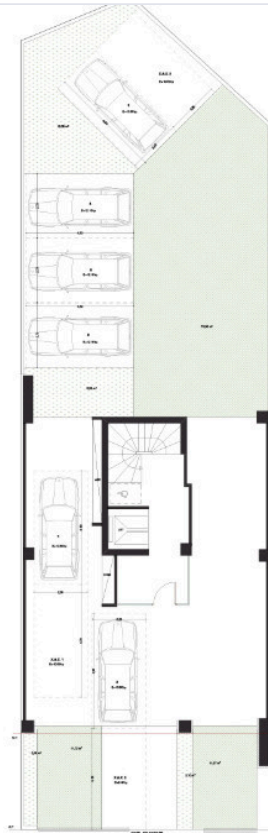
Το ακίνητο είναι έτοιμο για το μέλλον, με προεγκατεστημένη οπτική ίνα και δομημένη καλωδίωση ethernet σε κάθε χώρο, διασφαλίζοντας ταχύτατη και αξιόπιστη σύνδεση σε κάθε δωμάτιο. Επιπλέον, οι ηλεκτρικές τέντες στα μπαλκόνια του σαλονιού προσφέρουν άνεση και ευκολία, επιτρέποντας εύκολη ρύθμιση του φωτός και της σκιάς.

Απολαύστε τα πλεονεκτήματα της ενεργειακής κλάσης A και της ενδοδαπέδιας θέρμανσης, εξασφαλίζοντας άνεση και χαμηλά λειτουργικά έξοδα όλο το έτος. Ο νοτιοανατολικός προσανατολισμός πλημμυρίζει τους χώρους με φυσικό φως καθ' όλη τη διάρκεια της ημέρας, ενώ τα μεγάλα παράθυρα προσφέρουν υπέροχη θέα στην πόλη.

Η Καλαμαριά φημίζεται για τη ζωντανή της ατμόσφαιρα, τους όμορφους περιπάτους και την εγγύτητά της στη



Κατόψεις



Πρόσθετες πληροφορίες

Εγκαταστάσεις

Αποθήκη

Κλιματιστικό, Παροχή

Ασανσέρ

Πάρκινγκ, Υπόγειο

Θέρμανση, Ενδοδαπέδια

Λειτουργίες/Ανέσεις

En suite μπάνιο

Ανιχνευτής πυρός

Βεράντα

Διπλά τζάμια

Εντοιχισμένες ντουλάπες

Εύκολη πρόσβαση σε κύριους δρόμους

Θέα πόλης

Κεντρικό σύστημα τηλεόρασης

Κουνουπιέρες

Ντουλάπα Walk-in

Παντζούρια

Συνδυασμένη κουζίνα και τραπεζαρία

Φωτεινό

Internet

Ανοιχτός σχεδιασμός

Βεράντα, μεγάλη

Δορυφορική τηλεόραση

Επενδυτική ευκαιρία

Εύκολη πρόσβαση στον αυτοκινητόδρομο

Θερμομόνωση

Κοντά σε γραμμή λεωφορείου

Μοντέρνος σχεδιασμός

Ντους

Πολυτελή χαρακτηριστικά

Σύστημα συναγερμού

Έξυπνο σπίτι

Βαμμένο

Δάπεδο από πλακάκια

Ενεργειακά αποδοτικές πόρτες/ παράθυρα

Ευρύχωρα δωμάτια

Ηχομόνωση

Κεντρικό δορυφορικό σύστημα

Κοντά σε καταστήματα/υπηρεσίες

Νησίδα κουζίνας

Ντους en suite

Συνδέεται με ηλεκτρικό δίκτυο

Φορτιστής ηλεκτρικού αυτοκινήτου



Αποστάσεις

Καταστήματα/υπηρεσίες

 20 m

Αεροδρόμιο

 8.7 km

Δημόσια συγκοινωνία

 20 m

Σχολεία

 30 m

Επικοινωνήστε μαζί μας



Thomas Noutsos

 (+30) 6932917080

 tn@vistaestate.gr

