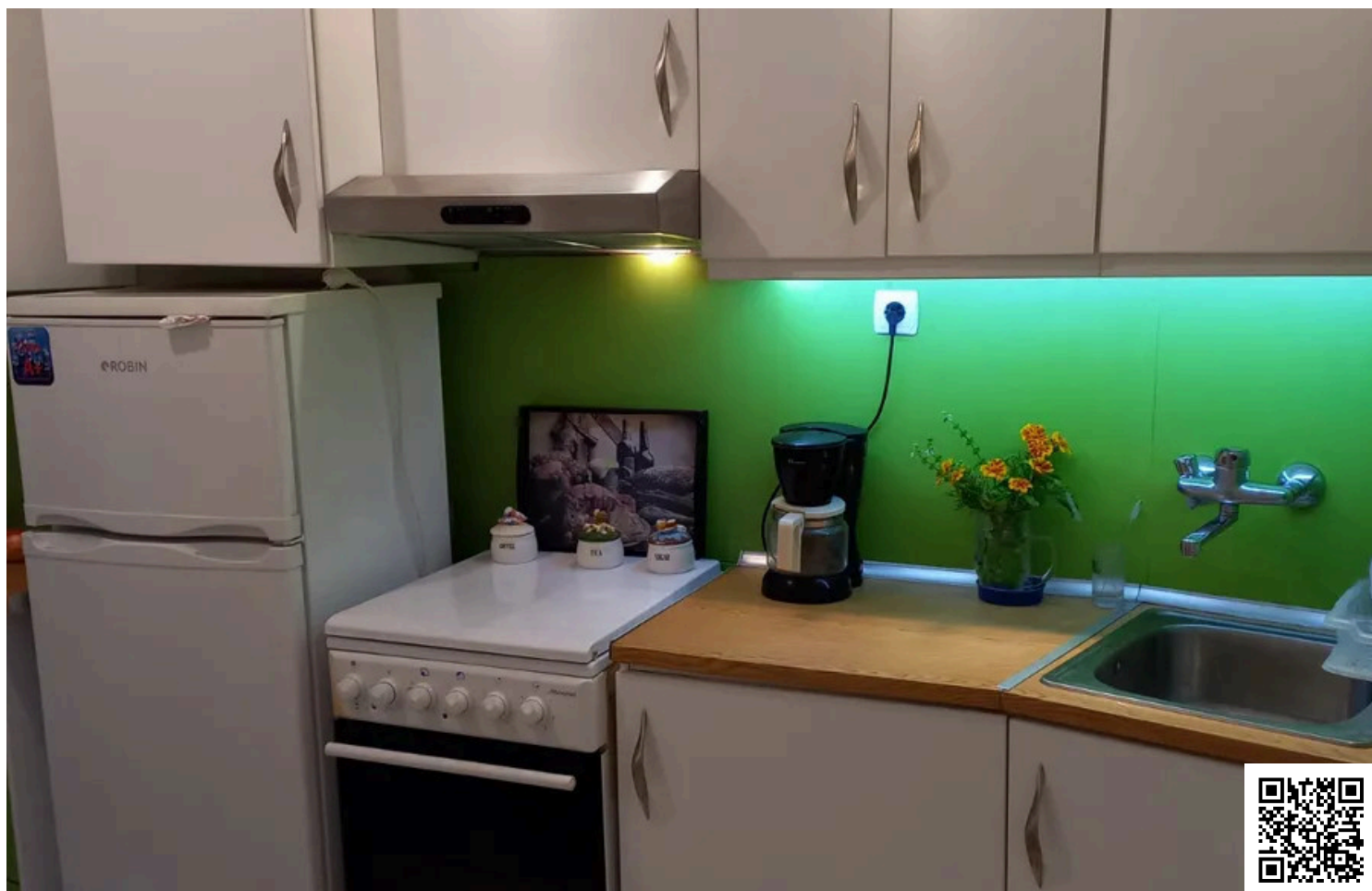


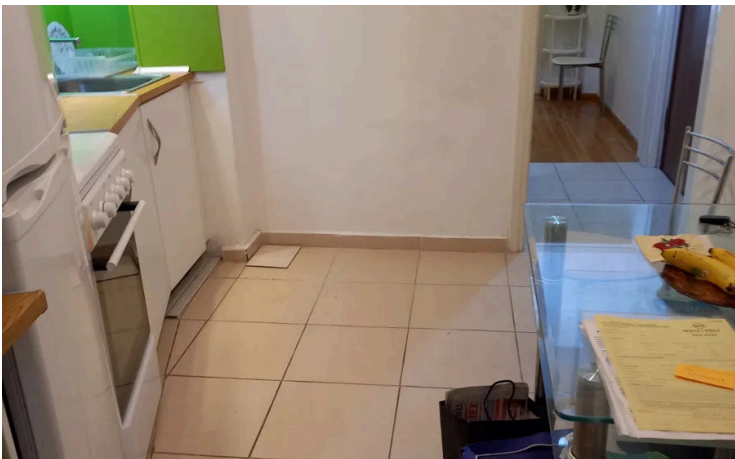
#2455

Πλήρως Επιπλωμένο Διαμέρισμα στο Κέντρο της Θεσσαλονίκης

 Center, Thessaloniki - Center

€550 /μήνας





Επισκόπηση

Πληροφορίες

Υπνοδωμάτια

 1


Μπάνια

 1

Εμβαδόν

 60 m²

Τύπος	Διαμέρισμα
Ντους	1
Τουαλέτες	1
Έτος κατασκευής	1967
Επιπλωμένο	Πλήρως επιπλωμένο

Δομή	Μπετόν
Πρόσοψη	Μπετό
Δημοτικά τέλη	€15
Συχνότητα κοινόχρηστης χρέωσης	Μηνιαία
Αξιολόγηση ενεργειακής απόδοσης	 B

Περιγραφή

Διατίθεται προς ενοικίαση ένα καλά συντηρημένο διαμέρισμα ενός υπνοδωματίου στον δεύτερο όροφο πενταώροφης πολυκατοικίας με πρόσβαση σε ασανσέρ. Με άνετο εσωτερικό χώρο 60 τετραγωνικών μέτρων, αυτό το σπίτι διαθέτει ένα υπνοδωμάτιο, ένα μοντέρνο μπάνιο και ένα φωτεινό, ανοιχτό σαλόνι. Τα μεγάλα παράθυρα επιτρέπουν άφθονο φυσικό φως χάρη στον νοτιοανατολικό προσανατολισμό του, προσφέροντας ταυτόχρονα όμορφη θέα στην πόλη.

Το διαμέρισμα είναι πλήρως επιπλωμένο, έτοιμο να μετακομίσετε και να το απολαύσετε, ενώ σημειώνεται ότι δεν διαθέτει κλιματισμό. Η λειτουργική κουζίνα περιλαμβάνει όλα τα απαραίτητα και η προσεγμένη διακόσμηση δημιουργεί μία φιλόξενη ατμόσφαιρα από την πρώτη στιγμή. Το κτίριο κατασκευάστηκε το 1967 και συνδυάζει κλασικό χαρακτήρα με πρακτική καθημερινή άνεση.

Βρίσκεται στην ζωντανή περιοχή του Κέντρου και το ακίνητο απέχει με τα πόδια από καταστήματα, καφέ, εστιατόρια και όλες τις βασικές ανέσεις, ενώ η εύκολη πρόσβαση στον αυτοκινητόδρομο εξασφαλίζει άνετη μετακίνηση προς και από την πόλη.

Απαιτείται εγγύηση ενός μηνός και το ακίνητο διατίθεται αποκλειστικά για μακροχρόνια μίσθωση με ελάχιστη διάρκεια τα 2+1 έτη ή και περισσότερο.

Το ακίνητο διαφημίζεται αποκλειστικά από την Vista Estate. Επικοινωνήστε μαζί μας σήμερα για να προγραμματίσετε μια επίσκεψη και να κάνετε αυτό το κεντρικό διαμέρισμα το νέο σας σπίτι.



Πρόσθετες πληροφορίες

Εγκαταστάσεις

Ασανσέρ

Θέρμανση, Κεντρική, ανεξάρτητη

Κλιματιστικό, Διαιρούμενο σύστημα

Λειτουργίες/Ανέσεις

Internet

Ανοίγματα σε αντίθετες πλευρές

Δάπεδο από πλακάκια

Διπλά τζάμια

Ενεργειακά αποδοτικές πόρτες/ παράθυρα

Εύκολη πρόσβαση σε κύριους δρόμους

Εύκολη πρόσβαση στον αυτοκινητόδρομο

Ηχομόνωση

Θέα πόλης

Θερμομόνωση

Κεντρικό σύστημα τηλεόρασης

Κοντά σε γραμμή λεωφορείου

Κοντά σε καταστήματα/υπηρεσίες

Κουζινάκι

Μπαλκόνι

Μπαλκόνι, μπροστά

Ντους

Παντζούρια

Στην καρδιά του κέντρου της πόλης

Συνδέεται με ηλεκτρικό δίκτυο

Συνδυασμένη κουζίνα και τραπεζαρία

Συσκευές κουζίνας

Φωτεινό

Αποστάσεις

Καταστήματα/υπηρεσίες

 10 m

Αεροδρόμιο

 16.1 km

Θάλασσα

 1 km

Δημόσια συγκοινωνία

 200 m

Σχολεία

 40 m

Επικοινωνήστε μαζί μας



Thomas Noutsos

 (+30) 6932917080

 tn@vistaestate.gr

