

#2413

# Σύγχρονο Επιπλωμένο Διαμέρισμα με Γυμναστήριο στο Περιστέρι

 Peristeri, Athens - West

€250,000





The information provided is for reference only and does not constitute legal or financial advice. All property details are subject to change without notice. Vista Estate ensures accuracy but assumes no liability for external factors or changes beyond our control.

# Επισκόπηση

## Πληροφορίες

Υπνοδωμάτια

 2


Μπάνια

 1

Εμβαδόν

 43 m<sup>2</sup>

Τύπος	Διαμέρισμα
Ντους	1
Τουαλέτες	1
Ακάλυπτη βεράντα	16 m <sup>2</sup>
Κατάσταση	Υπό κατασκευή

Επιπλωμένο	Πλήρως επιπλωμένο
Δομή	Μπετόν
Πρόσοψη	Μπετό
Αξιολόγηση ενεργειακής απόδοσης	 B

## Περιγραφή

Προς πώληση: μοντέρνο, πλήρως επιπλωμένο διαμέρισμα στην καρδιά του Περιστερίου. Αυτό το υπό κατασκευή ακίνητο προσφέρει άνετο εσωτερικό χώρο 43 τ.μ., με δύο ζεστά υπνοδωμάτια και ένα σύγχρονο μπάνιο. Βρίσκεται στον δεύτερο όροφο πενταώροφης πολυκατοικίας με ασανσέρ, εξασφαλίζοντας εύκολη πρόσβαση και άνεση.

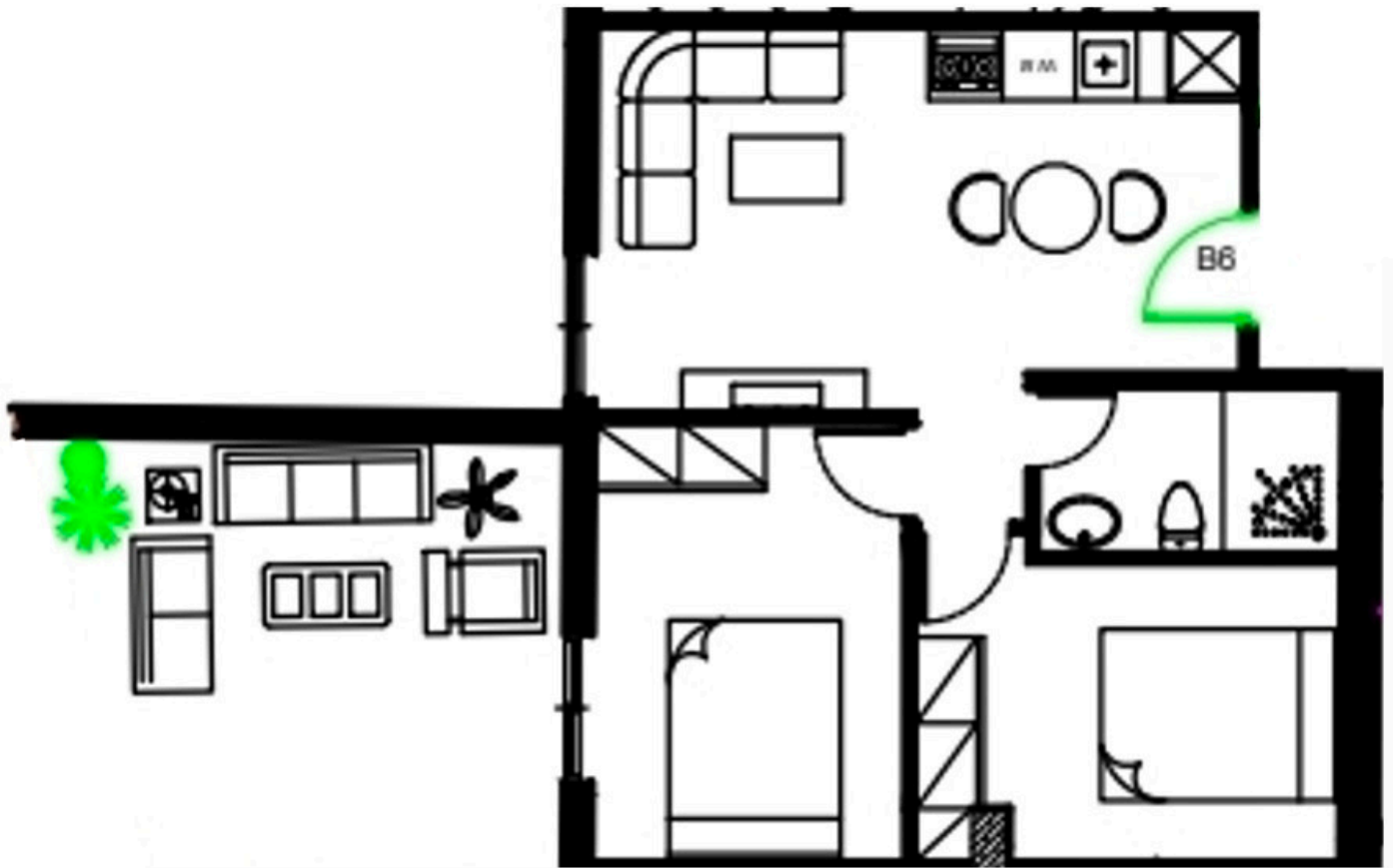
Το διαμέρισμα έχει νοτιοδυτικό προσανατολισμό, προσφέροντας εξαιρετικό φυσικό φως και εντυπωσιακή θέα στην πόλη. Οι κάτοικοι θα απολαμβάνουν τη χρήση ιδιωτικού γυμναστηρίου, συμβάλλοντας σε έναν ενεργό και υγιεινό τρόπο ζωής. Η πολυκατοικία θα ανακαινιστεί πλήρως το 2027, προσφέροντας ένα φρέσκο και σύγχρονο περιβάλλον διαβίωσης.

Το Περιστερί είναι μια ζωντανή αστική περιοχή, γνωστή για την ανεπτυγμένη υποδομή και τη δραστήρια κοινότητά του. Η τοποθεσία είναι κοντά στην εθνική οδό, επιτρέποντας γρήγορη και εύκολη πρόσβαση προς και από το κέντρο της πόλης. Καταστήματα, εστιατόρια και όλες οι καθημερινές ανέσεις βρίσκονται σε κοντινή απόσταση, κάνοντας τη ζωή εύκολη και βολική.

Αυτό το ακίνητο συνδυάζει μοντέρνο τρόπο ζωής με άνεση και πρακτικότητα, ιδανικό για άτομα ή μικρές οικογένειες. Για περισσότερες πληροφορίες ή για να κλείσετε ραντεβού για επίσκεψη, επικοινωνήστε με τη Vista Estate, τον αξιόπιστο συνεργάτη σας στον χώρο του real estate.



# Κατόψεις



# Πρόσθετες πληροφορίες

## Εγκαταστάσεις

Ασανσέρ

Κλιματιστικό, Διαιρούμενο σύστημα

Γυμναστήριο

Πάρκινγκ, Υπόγειο

Θέρμανση, Διαχωρισμένο σύστημα

## Λειτουργίες/Ανέσεις

En suite μπάνιο

Γωνιακό

Ενεργειακά αποδοτικές πόρτες/ παράθυρα

Εύκολη πρόσβαση στον αυτοκινητόδρομο

Θερμομόνωση

Κοντά σε καταστήματα/υπηρεσίες

Μπαλκόνι

Στην καρδιά του κέντρου της πόλης

Συσκευές κουζίνας

Internet

Δάπεδο από πλακάκια

Επενδυτική ευκαιρία

Ηχομόνωση

Κεντρικό σύστημα τηλεόρασης

Κουζινάκι

Ντους

Συνδέεται με ηλεκτρικό δίκτυο

Φωτεινό

Βαμμένο

Διπλά τζάμια

Εύκολη πρόσβαση σε κύριους δρόμους

Θέα πόλης

Κοντά σε γραμμή λεωφορείου

Μοντέρνος σχεδιασμός

Ντους en suite

Συνδυασμένη κουζίνα και τραπεζαρία

## Αποστάσεις

Καταστήματα/υπηρεσίες

 40 m

Αεροδρόμιο

 38.5 km

Θάλασσα

 12.9 km

Δημόσια συγκοινωνία

 140 m

Σχολεία

 300 m



# Επικοινωνήστε μαζί μας



**Thomas Noutsos**

 (+30) 6932917080

 tn@vistaestate.gr

