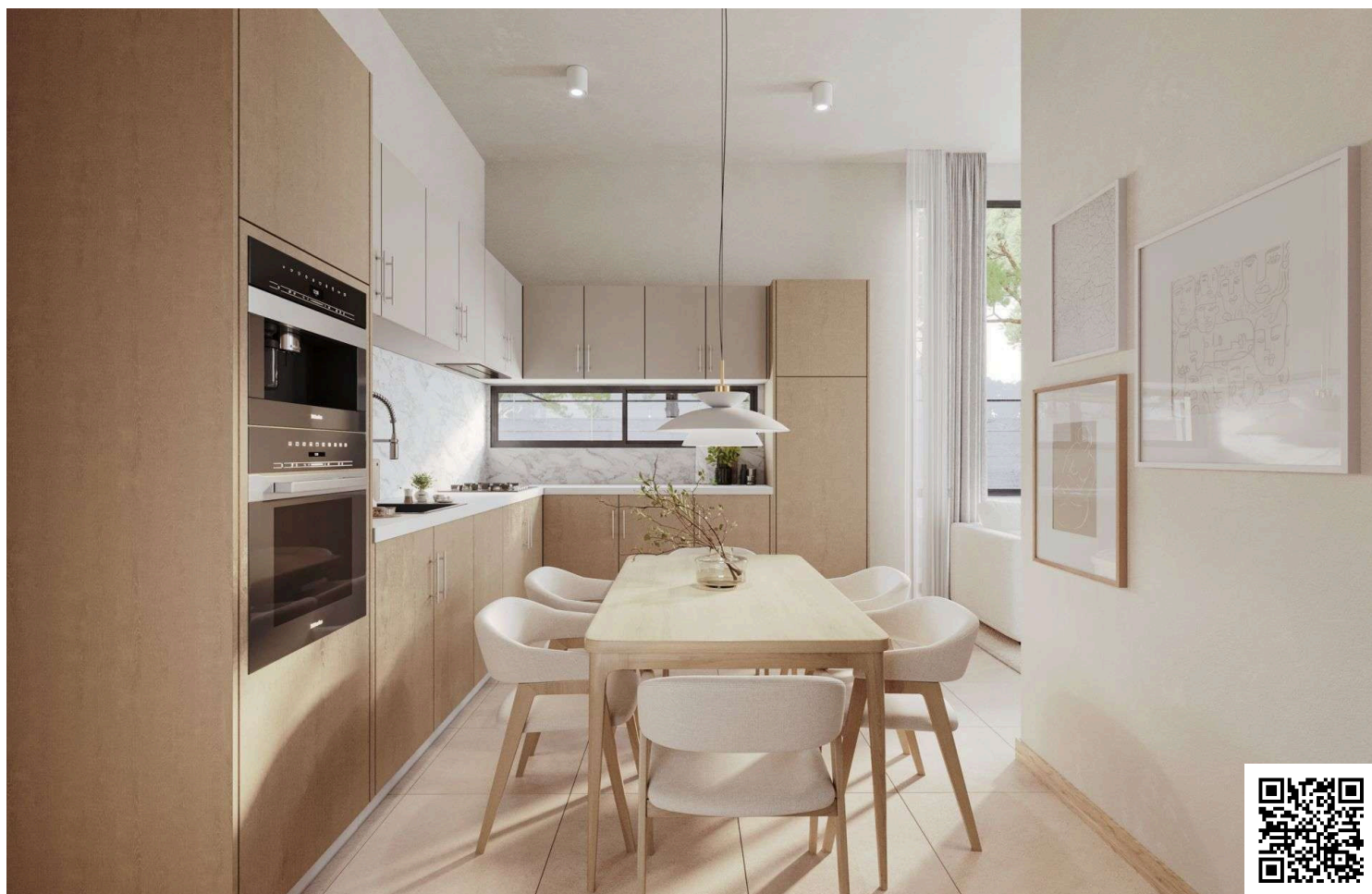


#2402

# Σύγχρονο Διαμέρισμα Μονοκατοικίας ενός Υπνοδωματίου στην Κηφισιά

 Kifisia, Athens - North

€250,000





The information provided is for reference only and does not constitute legal or financial advice. All property details are subject to change without notice. Vista Estate ensures accuracy but assumes no liability for external factors or changes beyond our control.

# Επισκόπηση

## Πληροφορίες

Υπνοδωμάτια

 1


Μπάνια

 1

Εμβαδόν

 39 m<sup>2</sup>

Τύπος	Διαμέρισμα
Ντους	1
Τουαλέτες	1
Ακάλυπτη βεράντα	6 m <sup>2</sup>
Κατάσταση	Υπό κατασκευή

Έτος κατασκευής	1978
Επιπλωμένο	Χωρίς έπιπλα
Δομή	Μπετόν
Πρόσοψη	Μπετό
Αξιολόγηση ενεργειακής απόδοσης	 A+

## Περιγραφή

**ΠΡΟΣ ΠΩΛΗΣΗ:** Μοντέρνο διαμέρισμα ενός υπνοδωματίου και ενός μπάνιου, υπό κατασκευή και σύντομα θα είναι πλήρως ανακαινισμένο το 2027. Το σπίτι αυτό προσφέρει 39 τετραγωνικά μέτρα άνετου εσωτερικού χώρου. Βρίσκεται στον πρώτο όροφο πενταώροφου κτιρίου με ασανσέρ, διαθέτει πρακτική διαρρύθμιση και νοτιοανατολικό προσανατολισμό, εξασφαλίζοντας άφθονο φυσικό φως όλη τη μέρα.

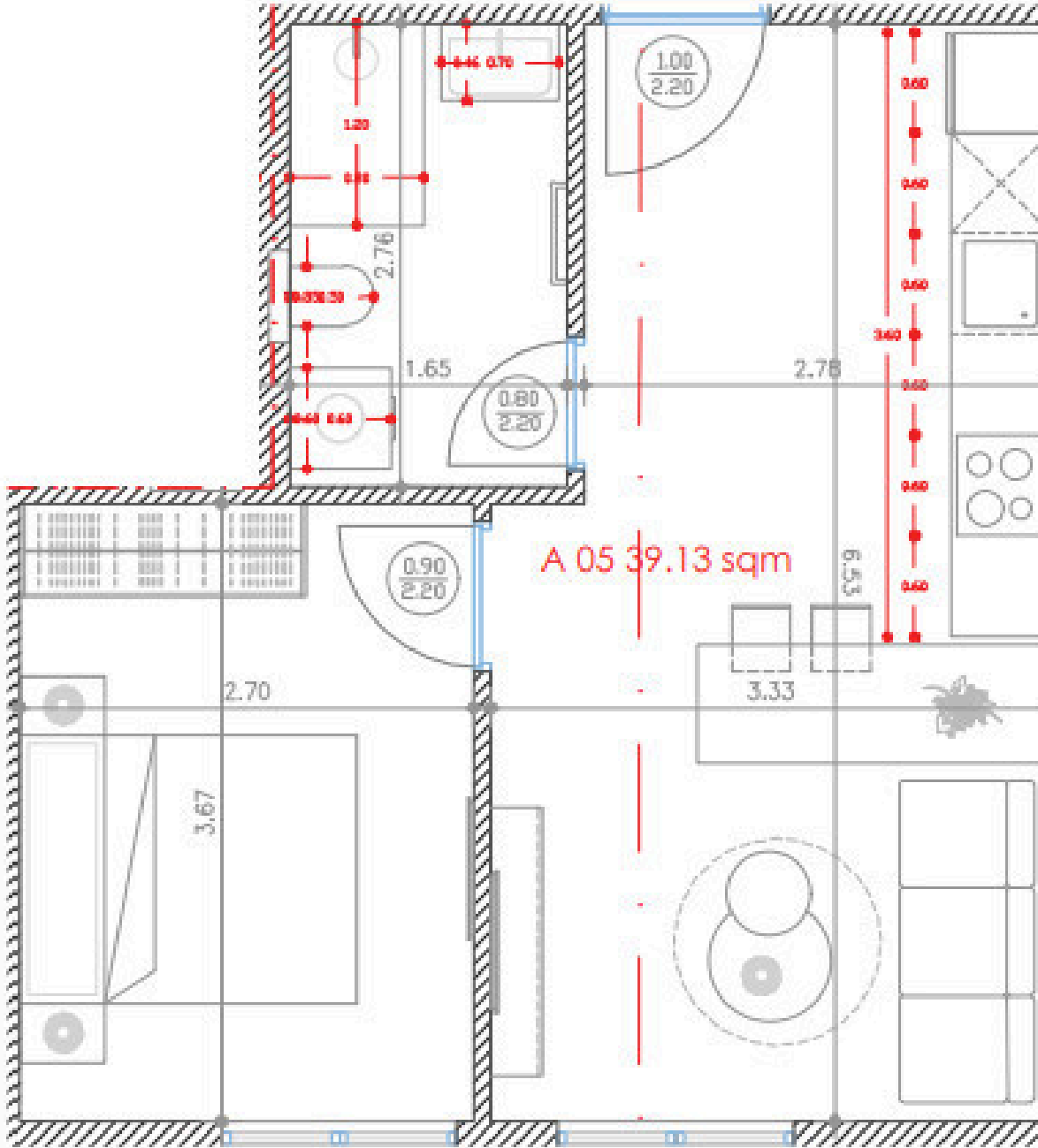
Βρίσκεται στην Κηφισιά, ένα από τα πιο περιζήτητα προάστια της Αθήνας, γνωστό για το πράσινο του και τη γαλήνια ατμόσφαιρα του. Το ακίνητο προσφέρει μια ήρεμη εμπειρία διαβίωσης. Η περιοχή ξεχωρίζει για τους κομψούς δρόμους της, τα boutique καταστήματα και τον ζωντανό καφέ πολιτισμό. Εξαιρετική σύνδεση με τον αυτοκινητόδρομο και πολύ κοντά σε τοπικά καταστήματα και υπηρεσίες, προσφέροντας ευκολία σε κάθε καθημερινή ανάγκη και διασκέδαση.

Με ενεργειακή απόδοση A+, το διαμέρισμα έχει σχεδιαστεί για να ελαχιστοποιεί τα λειτουργικά έξοδα και να προσφέρει άνεση όλο τον χρόνο. Το ακίνητο διατίθεται αδιάρρυθμο, προσφέροντάς σας την ελευθερία να διαμορφώσετε τον χώρο σύμφωνα με το προσωπικό σας στυλ. Αρχικά κατασκευάστηκε το 1978 και η προσεχής ανακαίνιση θα προσθέσει σύγχρονη αισθητική και μοντέρνες λεπτομέρειες παντού.

Μην χάσετε αυτή την ευκαιρία για ένα κομψό νέο σπίτι στην Κηφισιά. Το ακίνητο διαφημίζεται αποκλειστικά από τη Vista Estate.



# Κατόψεις



# Πρόσθετες πληροφορίες

## Εγκαταστάσεις

Ασανσέρ

Κλιματιστικό, Διαιρούμενο σύστημα

Ηλιακός θερμοσίφωνα

Θέρμανση, Διαχωρισμένο σύστημα

## Λειτουργίες/Ανέσεις

Βαμμένο

Δυνατότητα ενοικίασης

Ευρύχωρα δωμάτια

Ηχομόνωση

Κουζινάκι

Ντους

Συνδυασμένη κουζίνα και τραπεζαρία

Δάπεδο από πλακάκια

Ενεργειακά αποδοτικές πόρτες/ παράθυρα

Εύκολη πρόσβαση σε κύριους δρόμους

Θερμομόνωση

Μοντέρνος σχεδιασμός

Στην καρδιά του κέντρου της πόλης

Συσκευές κουζίνας

Διπλά τζάμια

Επενδυτική ευκαιρία

Εύκολη πρόσβαση στον αυτοκινητόδρομο

Κοντά σε καταστήματα/υπηρεσίες

Μπαλκόνι

Συνδέεται με ηλεκτρικό δίκτυο

Φωτεινό

## Αποστάσεις

Καταστήματα/υπηρεσίες

 200 m

Αεροδρόμιο

 20.3 km

Θάλασσα

 17.8 km

Δημόσια συγκοινωνία

 270 m

Σχολεία

 4.7 km

## Επικοινωνήστε μαζί μας



**George Gavriilidis**

 (+30) 6987014883

 gg@vistaestate.gr

