

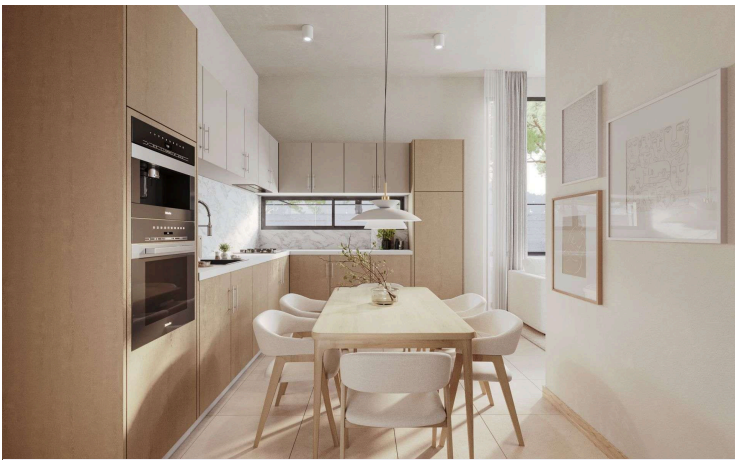
#2387

Σύγχρονο Διαμέρισμα στην Κηφισιά Προς Πώληση

 Kifisia, Athens - North

€295,000





The information provided is for reference only and does not constitute legal or financial advice. All property details are subject to change without notice. Vista Estate ensures accuracy but assumes no liability for external factors or changes beyond our control.

Επισκόπηση

Πληροφορίες

Υπνοδωμάτια

 1


Μπάνια

 1

Εμβαδόν

 56 m²

Τύπος	Διαμέρισμα
Ντους	1
Τουαλέτες	1
Ακάλυπτη βεράντα	14 m ²
Κατάσταση	Υπό κατασκευή

Έτος κατασκευής	1978
Επιπλωμένο	Χωρίς έπιπλα
Δομή	Μπετόν
Πρόσοψη	Μπετό
Αξιολόγηση ενεργειακής απόδοσης	 A+

Περιγραφή

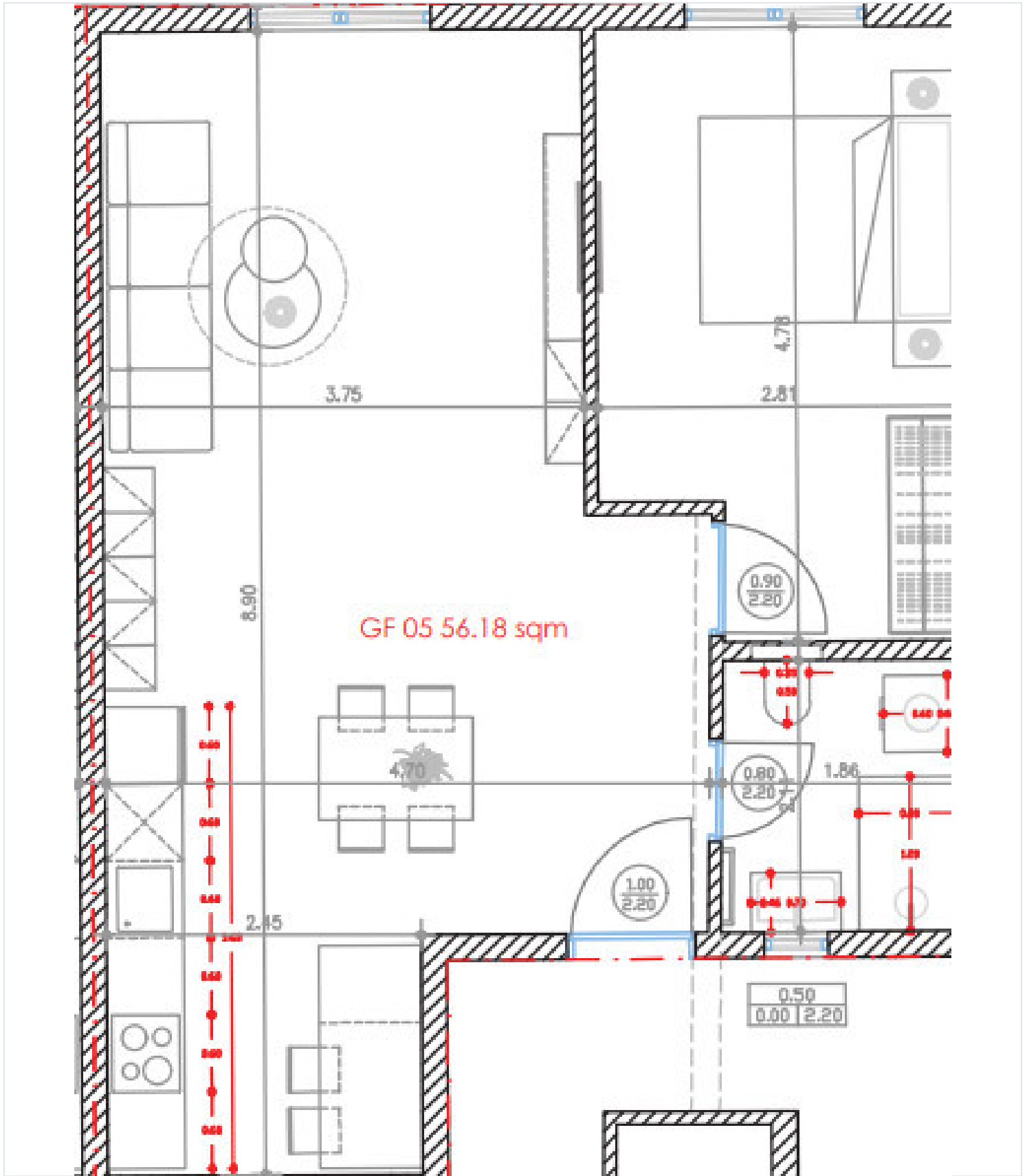
Προς πώληση διατίθεται ένα μοντέρνο ισόγειο διαμέρισμα που βρίσκεται υπό κατασκευή, προσφέροντας έναν άνετο εσωτερικό χώρο 56 τετραγωνικών μέτρων. Η διαρρύθμιση περιλαμβάνει ένα υπνοδωμάτιο και ένα σύγχρονο μπάνιο, σχεδιασμένο για να καλύπτει τις σύγχρονες ανάγκες. Το διαμέρισμα έχει νοτιοανατολικό προσανατολισμό, επιτρέποντας άφθονο φυσικό φως καθ' όλη τη διάρκεια της ημέρας. Αν και το κτίριο κατασκευάστηκε αρχικά το 1978, θα ολοκληρωθεί πλήρης ανακαίνιση το 2027, φέρνοντας το ακίνητο στα υψηλά σημερινά πρότυπα, συμπεριλαμβανομένης της ενεργειακής απόδοσης A+. Ανελκυστήρας προσφέρει εύκολη πρόσβαση, κάνοντας το διαμέρισμα κατάλληλο για όλες τις ηλικίες.

Βρίσκεται στην Κηφισιά, ένα διακεκριμένο και καταπράσινο προάστιο που φημίζεται για τους κομψούς δρόμους του, τα ζωντανά καταστήματα και τα γοητευτικά καφέ. Το διαμέρισμα αυτό είναι ιδανικό για όσους αναζητούν έναν ήρεμο αλλά ταυτόχρονα συνδεδεμένο τρόπο ζωής. Η περιοχή φημίζεται για το ήσυχο περιβάλλον της, τα όμορφα πάρκα και τα εξαιρετικά σχολεία, αποτελώντας κορυφαία επιλογή για οικογένειες και επαγγελματίες. Η κοντινή απόσταση από την εθνική οδό προσφέρει γρήγορη μετακίνηση, ενώ οι γειτονικές παροχές καλύπτουν όλες τις καθημερινές ανάγκες.

Αυτό το ακατοίκητο διαμέρισμα είναι μια σπάνια ευκαιρία να διαμορφώσετε τον χώρο σας σε μία από τις πιο επιθυμητές γειτονιές. Επικοινωνήστε σήμερα με τη Vista Estate για περισσότερες πληροφορίες σχετικά με αυτό το μοναδικό ακίνητο.



Κατόψεις



Πρόσθετες πληροφορίες

Εγκαταστάσεις

Ασανσέρ

Κλιματιστικό, Διαιρούμενο σύστημα

Ηλιακός θερμοσίφωνα

Θέρμανση, Διαχωρισμένο σύστημα

Λειτουργίες/Ανέσεις

Βαμμένο

Δυνατότητα ενοικίασης

Ευρύχωρα δωμάτια

Ηχομόνωση

Κουζινάκι

Ντους

Συνδυασμένη κουζίνα και τραπεζαρία

Δάπεδο από πλακάκια

Ενεργειακά αποδοτικές πόρτες/ παράθυρα

Εύκολη πρόσβαση σε κύριους δρόμους

Θερμομόνωση

Μοντέρνος σχεδιασμός

Στην καρδιά του κέντρου της πόλης

Συσκευές κουζίνας

Διπλά τζάμια

Επενδυτική ευκαιρία

Εύκολη πρόσβαση στον αυτοκινητόδρομο

Κοντά σε καταστήματα/υπηρεσίες

Μπαλκόνι

Συνδέεται με ηλεκτρικό δίκτυο

Φωτεινό

Αποστάσεις

Καταστήματα/υπηρεσίες

 200 m

Αεροδρόμιο

 20.3 km

Θάλασσα

 17.8 km

Δημόσια συγκοινωνία

 270 m

Σχολεία

 4.7 km

Επικοινωνήστε μαζί μας



George Gavriilidis

 (+30) 6987014883

 gg@vistaestate.gr

