

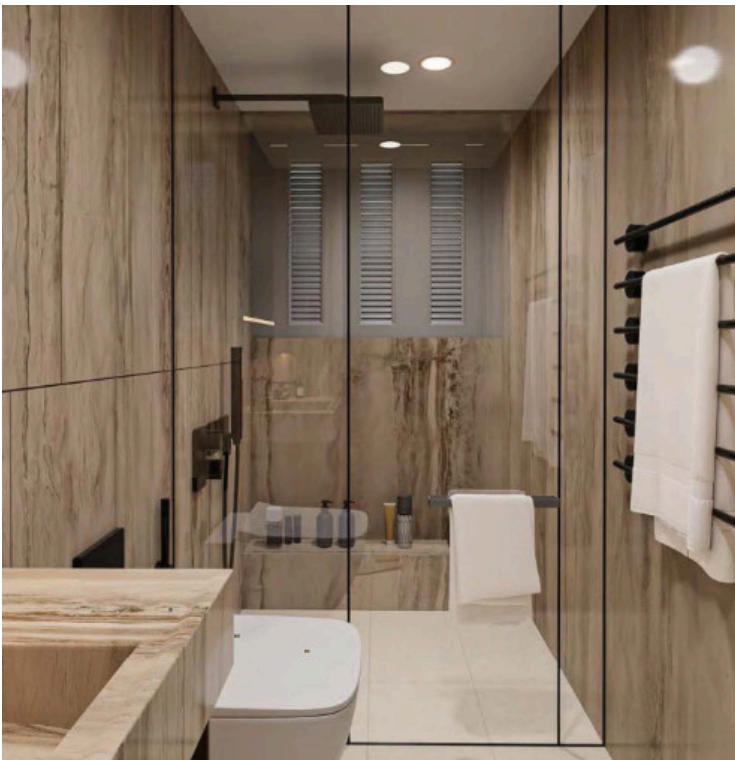
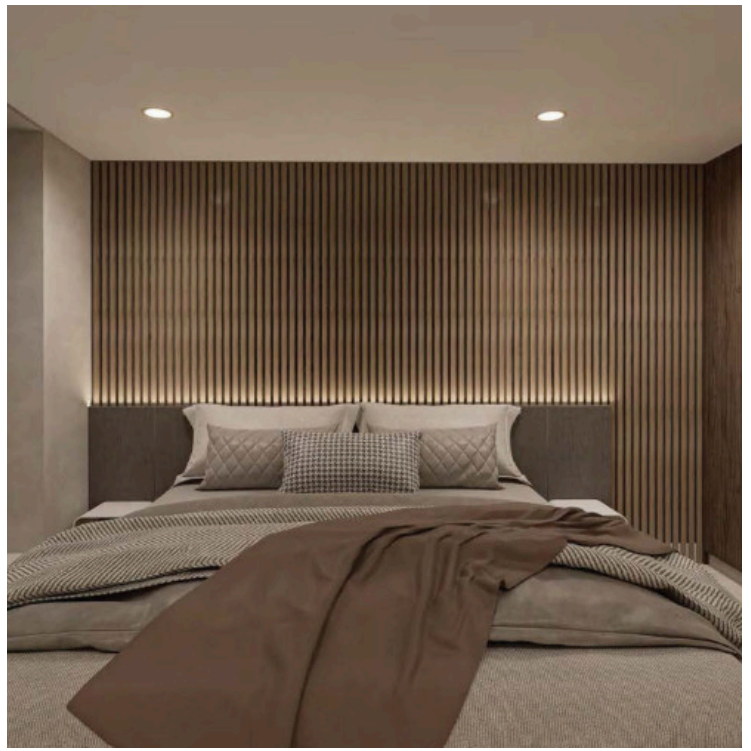
#2380

Μοντέρνο Επιπλωμένο Διαμέρισμα Ενός Υπνοδωματίου στον Πειραιά

 Piraeus - Center, Piraeus

€415,000





The information provided is for reference only and does not constitute legal or financial advice. All property details are subject to change without notice. Vista Estate ensures accuracy but assumes no liability for external factors or changes beyond our control.

Επισκόπηση

Πληροφορίες

Υπνοδωμάτια

 1


Μπάνια

 1

Εμβαδόν

 91.44 m²

Τύπος	Διαμέρισμα
Ντους	1
Τουαλέτες	1
Κατάσταση	Υπό κατασκευή

Επιπλωμένο	Πλήρως επιπλωμένο
Δομή	Μπετόν
Πρόσοψη	Μπετό
Αξιολόγηση ενεργειακής απόδοσης	 A

Περιγραφή

Προς πώληση διατίθεται ένα σύγχρονο διαμέρισμα ισογείου, το οποίο βρίσκεται υπό κατασκευή και αναμένεται να ολοκληρωθεί το 2026. Με εσωτερικό χώρο 91,44 τ.μ., το σπίτι προσφέρει άνετη διαβίωση με ένα ευρύχωρο υπνοδωμάτιο και ένα κομψό μπάνιο. Σχεδιασμένο για σύγχρονη διαβίωση, το ακίνητο συνδυάζει ποιότητα και λειτουργικότητα, παρέχοντας άνεση και μία φρέσκια, ανανεωμένη ατμόσφαιρα. Ασανσέρ στην πολυκατοικία εξασφαλίζει εύκολη πρόσβαση για όλους τους κατοίκους.

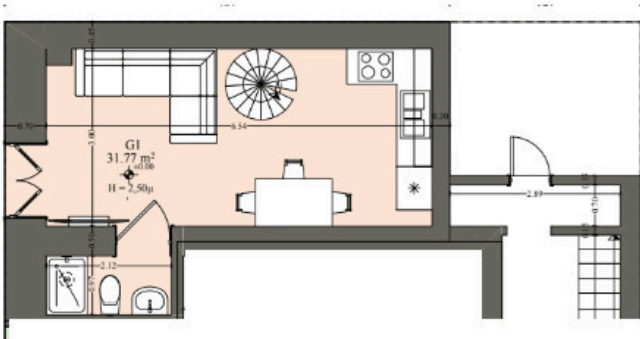
Αυτό το πλήρως επιπλωμένο διαμέρισμα βρίσκεται στην καρδιά του Πειραιά – Κέντρο, μια ζωντανή αστική περιοχή γνωστή για τη δυναμική ατμόσφαιρα, τις εξαιρετικές επιλογές για αγορές και τη μεγάλη ποικιλία από εστιατόρια και καφέ. Η τοποθεσία προσφέρει έναν μοναδικό συνδυασμό αστικής ζωής με εύκολη πρόσβαση στα μέσα μαζικής μεταφοράς και στους βασικούς αυτοκινητόδρομους, κάνοντας τη μετακίνηση και τα ταξίδια εύκολα. Οι κάτοικοι μπορούν να απολαύσουν τις κοντινές παροχές, όπως σχολεία, σούπερ μάρκετ και πάρκα, προσφέροντας ευκολία στην καθημερινότητα.

Είτε αναζητάτε έναν άνετο χώρο για να τον αποκαλείτε σπίτι είτε μια έξυπνη επένδυση, αυτό το ακίνητο αποτελεί μια εξαιρετική ευκαιρία σε μια περιζήτητη περιοχή. Μην χάσετε την ευκαιρία να αποκτήσετε ένα σύγχρονο, ανακαινισμένο σπίτι σε μία από τις πιο δυναμικές συνοικίες. Καταχώριση από τη Vista Estate.

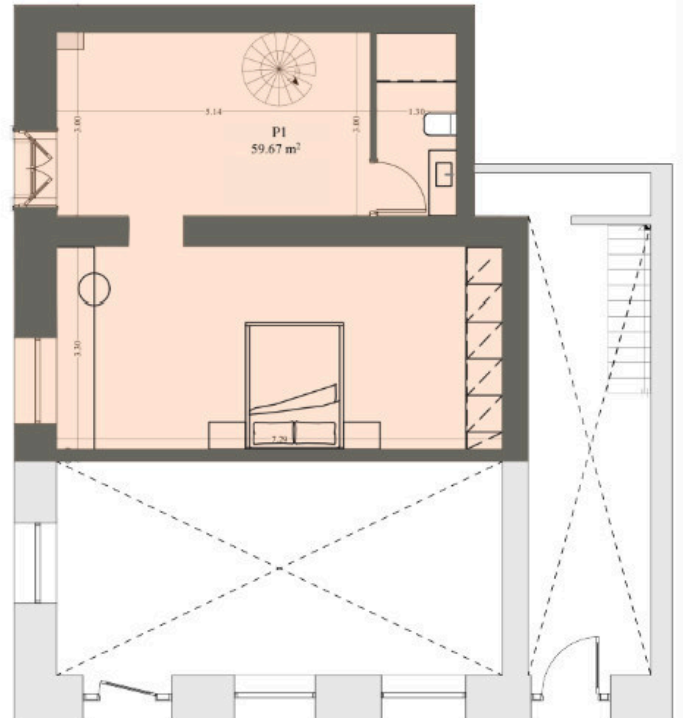


Κατόψεις

Ground Floor



Loft



Πρόσθετες πληροφορίες

Εγκαταστάσεις

Ασανσέρ

Θέρμανση, Διαχωρισμένο σύστημα

Κλιματιστικό, Διαιρούμενο σύστημα

Λειτουργίες/Ανέσεις

Internet

Βαμμένο

Δάπεδο από πλακάκια

Διπλά τζάμια

Ενεργειακά αποδοτικές πόρτες/ παράθυρα

Επενδυτική ευκαιρία

Εσωτερική σκάλα

Εύκολη πρόσβαση σε κύριους δρόμους

Εύκολη πρόσβαση στον αυτοκινητόδρομο

Ηχομόνωση

Θερμομόνωση

Κεντρικό σύστημα τηλεόρασης

Κοντά σε γραμμή λεωφορείου

Κοντά σε καταστήματα/υπηρεσίες

Κουζινάκι

Μοντέρνος σχεδιασμός

Ντους

Σπειροειδής σκάλα

Στην καρδιά του κέντρου της πόλης

Συνδέεται με ηλεκτρικό δίκτυο

Συνδυασμένη κουζίνα και τραπεζαρία

Συσκευές κουζίνας

Αποστάσεις

Καταστήματα/υπηρεσίες

 100 m

Αεροδρόμιο

 47.3 km

Θάλασσα

 2.3 km

Δημόσια συγκοινωνία

 80 m

Σχολεία

 1.6 km

Επικοινωνήστε μαζί μας



George Gavriilidis

 (+30) 6987014883

 gg@vistaestate.gr

