

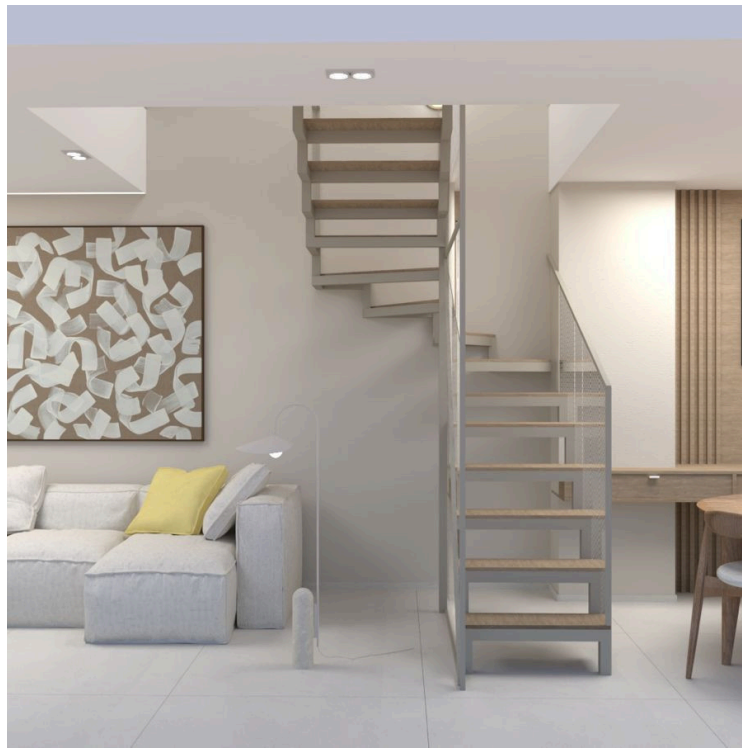
#2367

Διαμέρισμα Διώροφο με Θέα στη Θάλασσα στην Καλαμαριά προς Πώληση

 Kalamaria, Thessaloniki - Suburbs

€345,000





The information provided is for reference only and does not constitute legal or financial advice. All property details are subject to change without notice. Vista Estate ensures accuracy but assumes no liability for external factors or changes beyond our control.

Επισκόπηση

Πληροφορίες

Υπνοδωμάτια

 2


Μπάνια

 2

Εμβαδόν

 85.23 m²

Τύπος	Διπλοκατοικία
Ντους	2
Τουαλέτες	2
Ακάλυπτη βεράντα	11.79 m²
Κατάσταση	Υπό κατασκευή

Επιπλωμένο	Χωρίς έπιπλα
Δομή	Μπετόν
Πρόσοψη	Μπετό
Αξιολόγηση ενεργειακής απόδοσης	 A

Περιγραφή

Προς πώληση: Σύγχρονο διπλοκατοικία υπό κατασκευή στην καρδιά της Καλαμαριάς. Αυτή η ευρύχωρη κατοικία στο ισόγειο προσφέρει 85,23 τετραγωνικά μέτρα άνετου εσωτερικού χώρου διαβίωσης, με δύο υπνοδωμάτια και δύο μπάνια, ιδανική για οικογένειες ή επαγγελματίες που αναζητούν άνεση και στυλ. Η διπλοκατοικία έχει σχεδιαστεί με ενεργειακή κλάση A, εξασφαλίζοντας χαμηλό κόστος ενέργειας και σεβασμό στο περιβάλλον.

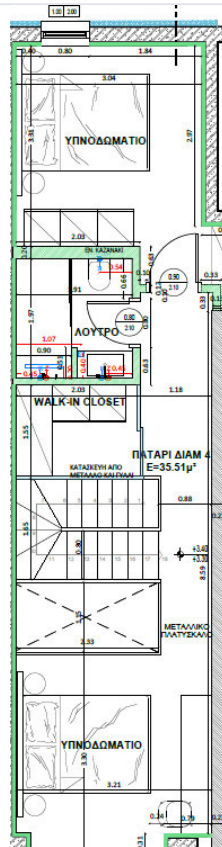
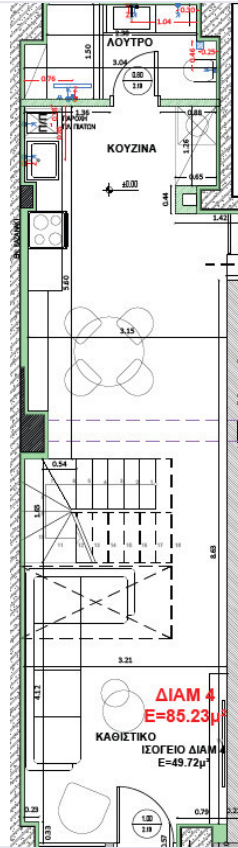
Με ανατολικό προσανατολισμό, το ακίνητο απολαμβάνει όμορφο φυσικό φως καθ' όλη τη διάρκεια της ημέρας. Τα μεγάλα παράθυρα προσφέρουν εντυπωσιακή πανοραμική θέα στην πόλη, καθώς και μαγευτική θέα στη θάλασσα. Βρίσκεται ακριβώς μπροστά στη θάλασσα, επιτρέποντάς σας να απολαμβάνετε ανά πάσα στιγμή τους χαλαρωτικούς ήχους και τις όμορφες εικόνες του νερού.

Η Καλαμαριά είναι μία από τις πιο περιζήτητες γειτονιές, γνωστή για τη ζωντανή της ατμόσφαιρα και την εξαιρετική ποιότητα ζωής. Με εύκολη πρόσβαση στον αυτοκινητόδρομο και κοντινή απόσταση από μια μεγάλη ποικιλία παροχών—όπως καταστήματα, καφετέριες, σχολεία και πάρκα—η τοποθεσία αυτή συνδυάζει ιδανικά την αστική διαβίωση με τη φυσική ομορφιά. Οι κάτοικοι απολαμβάνουν έναν ήρεμο παραθαλάσσιο τρόπο ζωής, με ταυτόχρονη γρήγορη πρόσβαση στο κέντρο της πόλης.

Αυτή η μη επιπλωμένη διπλοκατοικία είναι μια σπάνια ευκαιρία για όσους εκτιμούν την άνεση, την τοποθεσία και την ενεργειακή απόδοση. Για περισσότερες πληροφορίες ή για να κανονίσετε μια επίσκεψη, παρακαλούμε επικοινωνήστε με το Vista Estate.



Κατόψεις



Πρόσθετες πληροφορίες

Εγκαταστάσεις

Θέρμανση, Κεντρική, ανεξάρτητη

Κλιματιστικό, Διαιρούμενο σύστημα

Λειτουργίες/Ανέσεις

En suite μπάνιο

Βαμμένο

Γωνιακό

Δάπεδο από πλακάκια

Διπλά τζάμια

Ενεργειακά αποδοτικές πόρτες/ παράθυρα

Επενδυτική ευκαιρία

Εσωτερική σκάλα

Εύκολη πρόσβαση σε κύριους δρόμους

Εύκολη πρόσβαση στον αυτοκινητόδρομο

Ηχομόνωση

Θέα πόλης

Θέα στη θάλασσα

Θερμομόνωση

Κεραμικά πλακάκια

Κοντά σε γραμμή λεωφορείου

Κοντά σε καταστήματα/υπηρεσίες

Κουζινάκι

Μοντέρνος σχεδιασμός

Μπαλκόνι

Μπροστά από τη θάλασσα

Ντουλάπα Walk-in

Ντους

Ντους en suite

Πανοραμική θέα

Πολυτελή χαρακτηριστικά

Ρολά περσίδες

Στην καρδιά του κέντρου της πόλης

Συνδέεται με ηλεκτρικό δίκτυο

Συνδυασμένη κουζίνα και τραπεζαρία

Φωτεινό

Αποστάσεις

Καταστήματα/υπηρεσίες

 20 m

Αεροδρόμιο

 9.3 km

Θάλασσα

 200 m

Δημόσια συγκοινωνία

 30 m

Σχολεία

 6.5 km



Επικοινωνήστε μαζί μας



George Gavriilidis

 (+30) 6987014883

 gg@vistaestate.gr

