

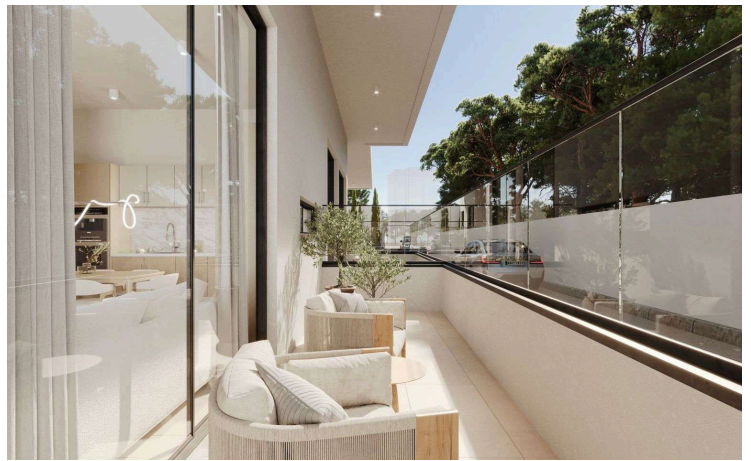
#2249

# Σύγχρονο Διαμέρισμα Δύο Υπνοδωματίων στην Κηφισιά

 Kifisia, Athens - North

€330,000





The information provided is for reference only and does not constitute legal or financial advice. All property details are subject to change without notice. Vista Estate ensures accuracy but assumes no liability for external factors or changes beyond our control.

# Επισκόπηση

## Πληροφορίες

Υπνοδωμάτια

 2


Μπάνια

 1

Εμβαδόν

 68 m<sup>2</sup>

Τύπος	Διαμέρισμα
Ντους	1
Τουαλέτες	1
Ακάλυπτη βεράντα	44 m <sup>2</sup>
Κατάσταση	Υπό κατασκευή

Έτος κατασκευής	1978
Επιπλωμένο	Χωρίς έπιπλα
Δομή	Μπετόν
Πρόσοψη	Μπετό
Αξιολόγηση ενεργειακής απόδοσης	 A+

## Περιγραφή

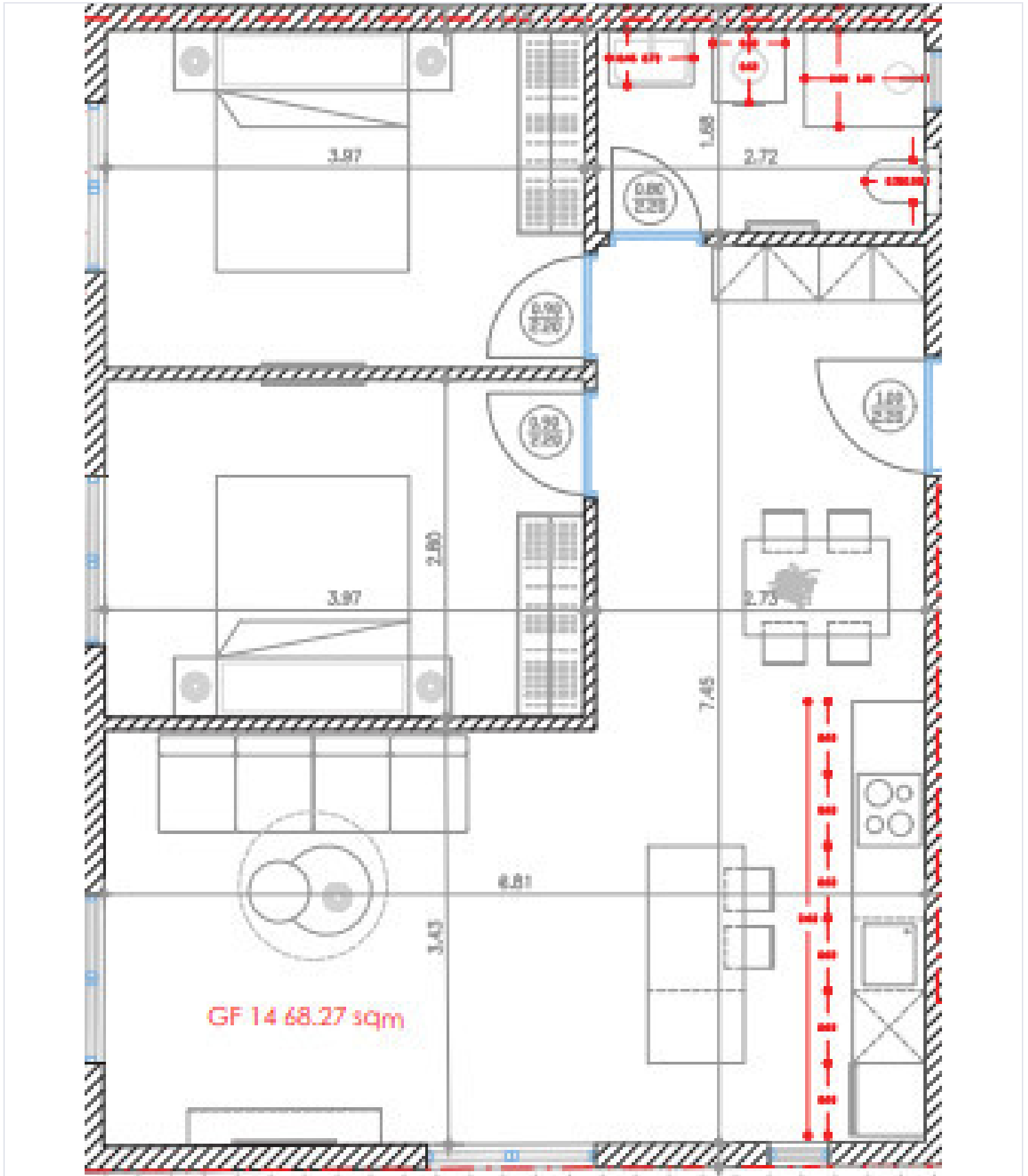
Προς πώληση βρίσκεται ένα σύγχρονο διαμέρισμα ισογείου που βρίσκεται υπό κατασκευή, προσφέροντας άνετο εσωτερικό χώρο 68 τετραγωνικών μέτρων. Η διαρρύθμιση περιλαμβάνει δύο ευρύχωρα υπνοδωμάτια και ένα σύγχρονο μπάνιο, σχεδιασμένα για να καλύπτουν τις ανάγκες της σύγχρονης ζωής. Το διαμέρισμα έχει νοτιοανατολικό προσανατολισμό, επιτρέποντας άφθονο φυσικό φως καθ' όλη τη διάρκεια της ημέρας. Αν και το κτίριο κατασκευάστηκε αρχικά το 1978, θα ολοκληρωθεί πλήρης ανακαίνιση το 2027, ανεβάζοντας το ακίνητο στα υψηλά σημερινά πρότυπα, συμπεριλαμβανομένης και ενεργειακής απόδοσης A+. Ανελκυστήρας παρέχει εύκολη πρόσβαση, κάνοντας αυτό το σπίτι κατάλληλο για όλες τις ηλικίες.

Βρίσκεται στην Κηφισιά, ένα φημισμένο και καταπράσινο προάστιο γνωστό για τους κομψούς δρόμους, τα ζωντανά καταστήματα και τα γοητευτικά καφέ, το διαμέρισμα αυτό είναι ιδανικό για όσους αναζητούν έναν χαλαρό αλλά συνδεδεμένο τρόπο ζωής. Η περιοχή φημίζεται για τη γαλήνια ατμόσφαιρα, τα όμορφα πάρκα και τα εξαιρετικά σχολεία, καθιστώντας την κορυφαία επιλογή για οικογένειες και επαγγελματίες. Η εγγύτητά του στον αυτοκινητόδρομο εξασφαλίζει γρήγορη μετακίνηση, ενώ οι κοντινές παροχές προσφέρουν ό,τι χρειάζεστε για την καθημερινή σας ζωή.

Αυτό το αδιάρρυθμο διαμέρισμα αποτελεί σπάνια ευκαιρία να διαμορφώσετε τον χώρο σας σε μία από τις πιο επιθυμητές γειτονιές. Επικοινωνήστε σήμερα με τη Vista Estate για περισσότερες πληροφορίες σχετικά με αυτό το μοναδικό ακίνητο.



# Κατόψεις



# Πρόσθετες πληροφορίες

## Εγκαταστάσεις

Ασανσέρ

Κλιματιστικό, Διαιρούμενο σύστημα

Ηλιακός θερμοσίφωνα

Θέρμανση, Διαχωρισμένο σύστημα

## Λειτουργίες/Ανέσεις

Βαμμένο

Δυνατότητα ενοικίασης

Ευρύχωρα δωμάτια

Ηχομόνωση

Κουζινάκι

Ντους

Συνδυασμένη κουζίνα και τραπεζαρία

Δάπεδο από πλακάκια

Ενεργειακά αποδοτικές πόρτες/ παράθυρα

Εύκολη πρόσβαση σε κύριους δρόμους

Θερμομόνωση

Μοντέρνος σχεδιασμός

Στην καρδιά του κέντρου της πόλης

Συσκευές κουζίνας

Διπλά τζάμια

Επενδυτική ευκαιρία

Εύκολη πρόσβαση στον αυτοκινητόδρομο

Κοντά σε καταστήματα/υπηρεσίες

Μπαλκόνι

Συνδέεται με ηλεκτρικό δίκτυο

Φωτεινό

## Αποστάσεις

Καταστήματα/υπηρεσίες

 200 m

Αεροδρόμιο

 20.3 km

Θάλασσα

 17.8 km

Δημόσια συγκοινωνία

 270 m

Σχολεία

 4.7 km

## Επικοινωνήστε μαζί μας



**George Gavriilidis**

 (+30) 6987014883

 gg@vistaestate.gr

