

#2134

# Σύγχρονο Επιπλωμένο Διαμέρισμα στη Φρεαττύδα

 Freattida, Piraeus

€1,000,000







The information provided is for reference only and does not constitute legal or financial advice. All property details are subject to change without notice. Vista Estate ensures accuracy but assumes no liability for external factors or changes beyond our control.

# Επισκόπηση

## Πληροφορίες

Υπνοδωμάτια

 1


Μπάνια

 1

Εμβαδόν

 53.5 m<sup>2</sup>

Τύπος	Διαμέρισμα
Ντους	1
Τουαλέτες	1
Καλυμμένη βεράντα	22.48 m <sup>2</sup>
Ακάλυπτη βεράντα	112 m <sup>2</sup>

Έτος κατασκευής	2025
Επιπλωμένο	Πλήρως επιπλωμένο
Δομή	Μπετόν
Πρόσοψη	Μπετό
Αξιολόγηση ενεργειακής απόδοσης	 A

## Περιγραφή

ΠΡΟΣ ΠΩΛΗΣΗ: Μοντέρνο, πλήρως επιπλωμένο διαμέρισμα στην περιζήτητη περιοχή της Φρεαττύδας. Με 53,5 τετραγωνικά μέτρα καλοσχεδιασμένου χώρου, αυτό το σπίτι διαθέτει ένα ευρύχωρο υπνοδωμάτιο, ένα μοντέρνο μπάνιο και βρίσκεται στον 8ο όροφο εννιαώροφης πολυκατοικίας με ασανσέρ. Το διαμέρισμα κατασκευάστηκε το 2025, διασφαλίζοντας σύγχρονο σχεδιασμό και κατασκευαστικά πρότυπα.

Απολαύστε την άνεση του κεντρικού κλιματισμού και τη πολυτέλεια του δικού σας Jacuzzi. Τα παράθυρα με βορειοανατολικό προσανατολισμό προσφέρουν όμορφη θέα στην πόλη και γεμίζουν τον χώρο με άπλετο φυσικό φως όλη τη μέρα. Το ακίνητο έχει άριστη ενεργειακή απόδοση με βαθμολογία A, βοηθώντας σας να εξοικονομήσετε στα έξοδα κοινής ωφέλειας. Επιπλέον, οι κάτοικοι έχουν πρόσβαση σε ένα σύγχρονο γυμναστήριο μέσα στο κτίριο.

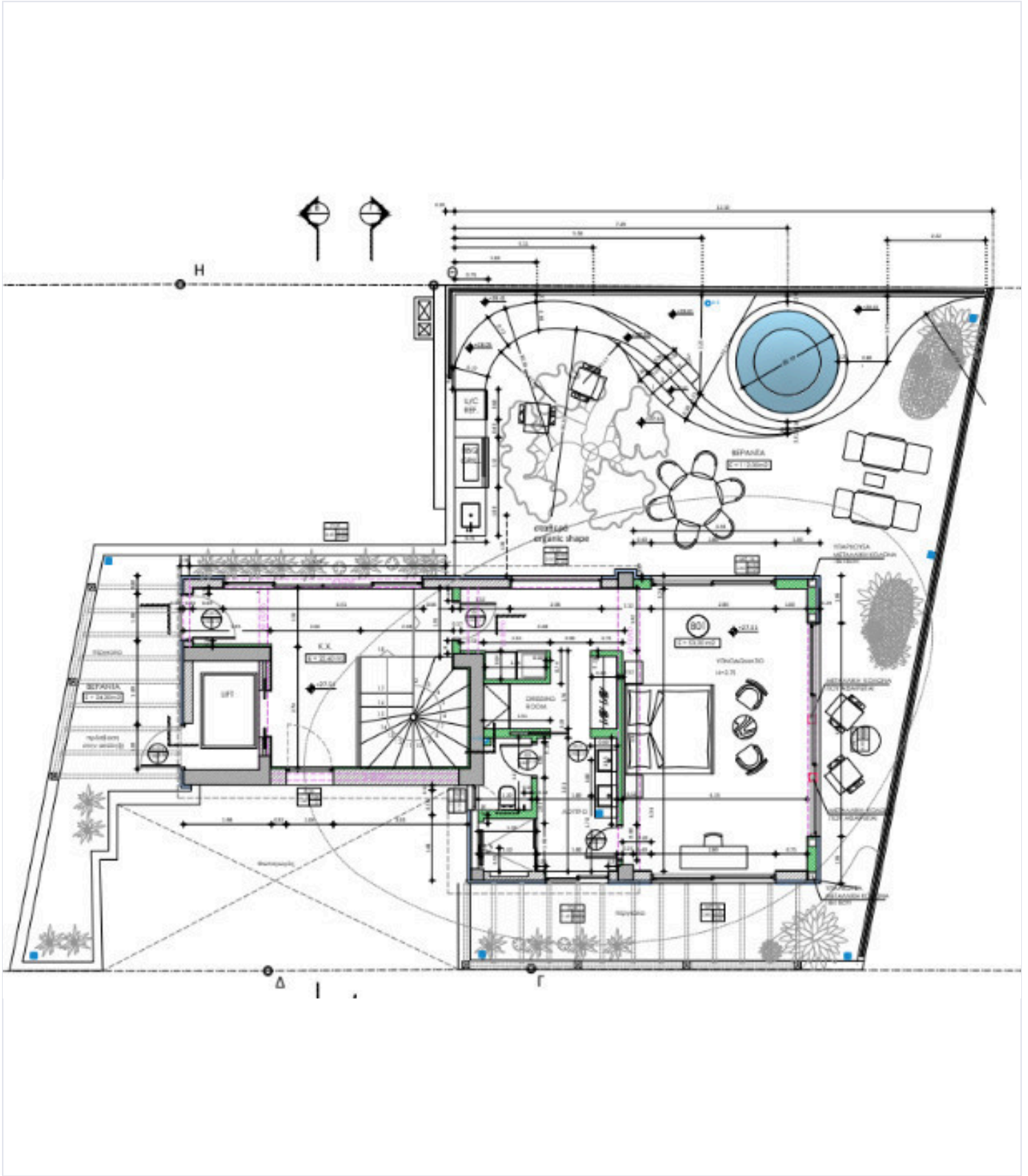
Η Φρεαττύδα είναι γνωστή για τον ζωντανό αστικό της χαρακτήρα, με εύκολη πρόσβαση στην παραλία, ζωντανές καφετέριες, όμορφα τοπικά καταστήματα και πάρκα. Η περιοχή προσφέρει γρήγορη σύνδεση με τον αυτοκινητόδρομο και βρίσκεται κοντά σε διάφορες υπηρεσίες, κάνοντας την καθημερινή ζωή άνετη και ευχάριστη.

Αυτό το ελκυστικό διαμέρισμα είναι ιδανική επιλογή για εργένηδες ή ζευγάρια που αναζητούν άνεση και ευκολία σε μια δυναμική γειτονιά.





# Κατόψεις



# Πρόσθετες πληροφορίες

## Εγκαταστάσεις

Ασανσέρ	Γυμναστήριο	Θέρμανση, Κεντρική, ηλεκτρική
Κλιματιστικό, Κεντρικό σύστημα	Σπα	

## Λειτουργίες/Ανέσεις

Internet	Αίθουσα αναμονής	Βαμμένο
Βεράντα	Διπλά τζάμια	Δυνατότητα ενοικίασης
Ενεργειακά αποδοτικές πόρτες/ παράθυρα	Επενδυτική ευκαιρία	Εύκολη πρόσβαση σε κύριους δρόμους
Εύκολη πρόσβαση στον αυτοκινητόδρομο	Ηχομόνωση	Θέα πόλης
Θερμομόνωση	Θυρωρός	Κεντρικό σύστημα τηλεόρασης
Κοντά σε γραμμή λεωφορείου	Κοντά σε καταστήματα/υπηρεσίες	Κουζινάκι
Μοντέρνος σχεδιασμός	Μπαλκόνι	Ντους
Παντζούρια, ηλεκτρικά	Συνδέεται με ηλεκτρικό δίκτυο	Συνδυασμένη κουζίνα και τραπεζαρία
Συσκευές κουζίνας	Τζακούζι	Φωτεινό

## Αποστάσεις

Καταστήματα/υπηρεσίες

 140 m

Αεροδρόμιο

 40.5 km

Θάλασσα

 120 m

Δημόσια συγκοινωνία

 120 m

Σχολεία

 11 km

## Επικοινωνήστε μαζί μας



**George Gavriilidis**

 (+30) 6987014883

 gg@vistaestate.gr

