

#2126

# Σύγχρονο Επιπλωμένο Διαμέρισμα στον Βαρδάρη

 Vardaris, Thessaloniki - Center

€251,000





# Επισκόπηση

## Πληροφορίες

Υπνοδωμάτια

 1

Μπάνια

 1

Εμβαδόν

 63.16 m<sup>2</sup>

Τύπος	Διαμέρισμα
Ντους	1
Τουαλέτες	1
Κατάσταση	Υπό κατασκευή
Έτος κατασκευής	2025

Επιπλωμένο	Πλήρως επιπλωμένο
Δομή	Μπετόν
Πρόσοψη	Μπετό
Συχνότητα κοινόχρηστης χρέωσης	Μηνιαία
Αξιολόγηση ενεργειακής απόδοσης	 A

## Περιγραφή

Διατίθεται προς πώληση ένα κομψό, μοντέρνο διαμέρισμα που βρίσκεται στον 5ο όροφο μιας καλά συντηρημένης πολυκατοικίας με πρόσβαση μέσω ανελκυστήρα. Αυτή η ολοκληρωμένη κατοικία προσφέρει άνετο εσωτερικό χώρο 63,16 τ.μ., καθιστώντας την ιδανική επιλογή για άτομα ή ζευγάρια. Το διαμέρισμα διαθέτει ένα φωτεινό υπνοδωμάτιο, ένα σύγχρονο μπάνιο και έναν προσεκτικά σχεδιασμένο χώρο καθιστικού. Παρέχεται πλήρως επιπλωμένο με γούστο, με ποιοτικά έπιπλα, επιτρέποντάς σας να μετακομίσετε άμεσα και να νιώσετε σαν στο σπίτι σας. Η τιμή περιλαμβάνει την πλήρη επίπλωση και τον εξοπλισμό, καθώς και όλες τις ενέργειες και τα έγγραφα που απαιτούνται για την απόκτηση άδειας διαμονής, συμπεριλαμβανομένων όλων των αναγκαίων δικαιολογητικών για το πρόγραμμα Golden Visa της Ελλάδας.

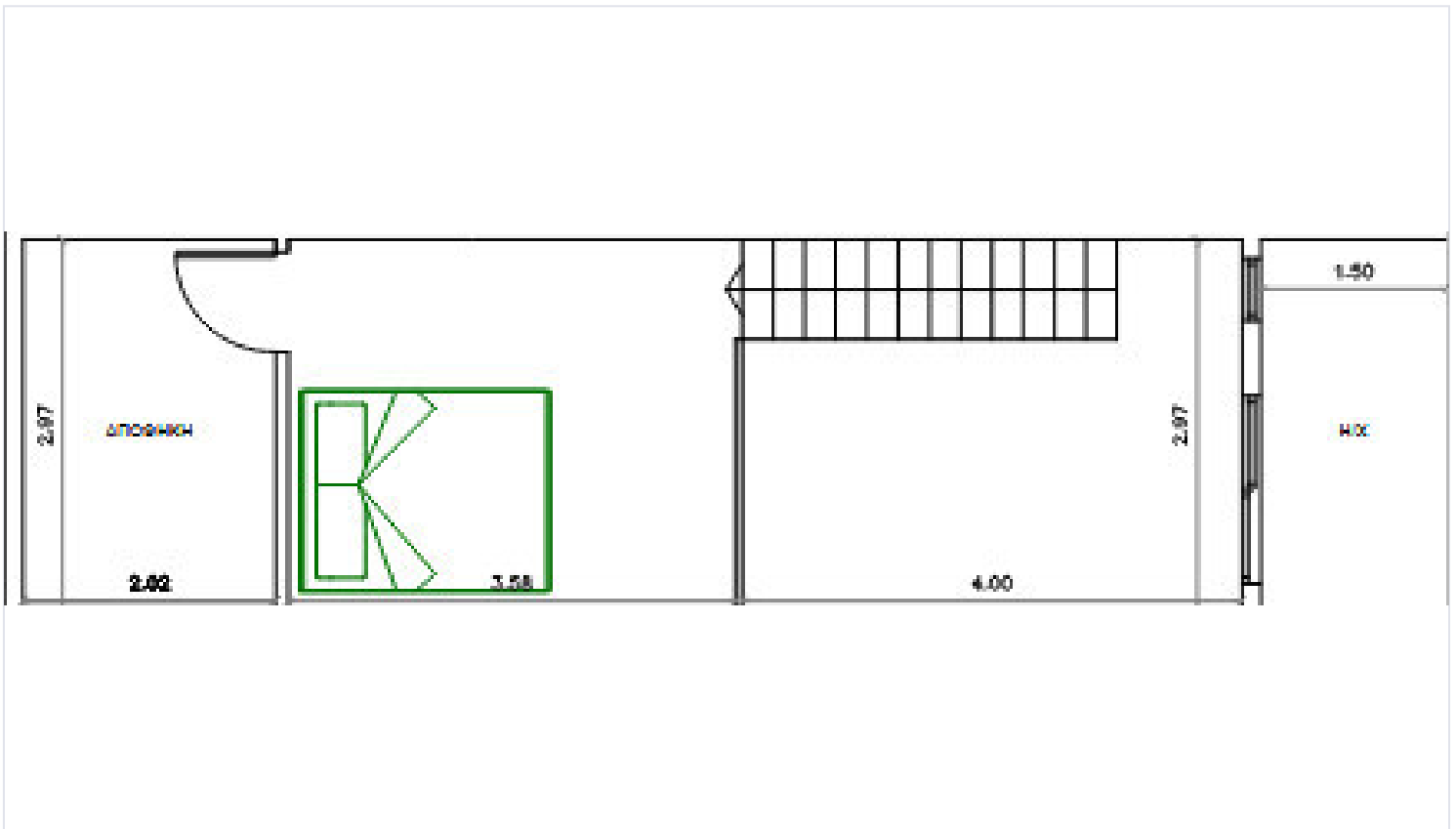
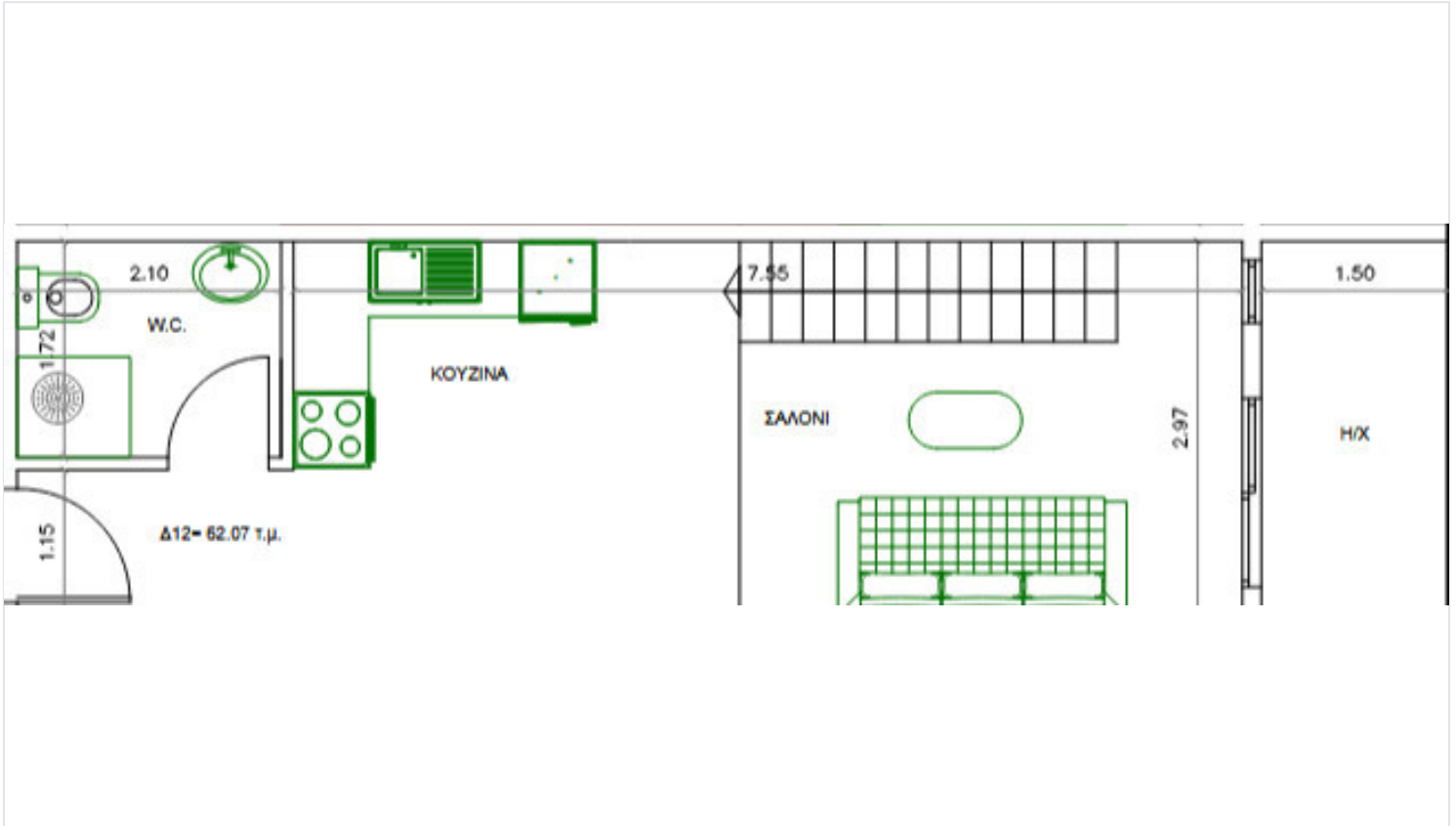
Βρίσκεται στην ζωντανή περιοχή του Βαρδάρη, το ακίνητο αυτό προσφέρει μια έντονη αστική ζωή. Ο Βαρδάρης είναι γνωστός για την εξαιρετική πρόσβαση σε μέσα μαζικής μεταφοράς και κύριους οδικούς άξονες, κάνοντας τη μετακίνηση απλή και γρήγορη. Θα βρείτε ποικιλία από καταστήματα, καφέ και βασικές υπηρεσίες σε κοντινή απόσταση με τα πόδια, αυξάνοντας την άνεση και ευκολία της ζωής στην πόλη.

Χτισμένο και ανακαινισμένο το 2025, το διαμέρισμα διαθέτει σύγχρονες τελικές πινελιές και εξαιρετική ενεργειακή απόδοση, κατηγορίας A. Μεγάλα παράθυρα πλημμυρίζουν τον χώρο με φυσικό φως και προσφέρουν ευχάριστη θέα στην πόλη. Αυτό το διαμέρισμα εξασφαλίζει άνεση και λειτουργικότητα σε μία ιδιαίτερα περιζήτητη τοποθεσία.

Επικοινωνήστε μαζί μας σήμερα για να κανονίσετε μια επίσκεψη και να εξασφαλίσετε το νέο σας σπίτι στον Βαρδάρη.



# Κατόψεις



# Πρόσθετες πληροφορίες

## Εγκαταστάσεις

Ασανσέρ

Θέρμανση, Διαχωρισμένο σύστημα

Κλιματιστικό, Διαιρούμενο σύστημα

## Λειτουργίες/Ανέσεις

Internet

Βαμμένο

Δάπεδο από πλακάκια

Διπλά τζάμια

Ενεργειακά αποδοτικές πόρτες/ παράθυρα

Επενδυτική ευκαιρία

Εσωτερική σκάλα

Εύκολη πρόσβαση σε κύριους δρόμους

Εύκολη πρόσβαση στον αυτοκινητόδρομο

Ηχομόνωση

Θέα πόλης

Θερμομόνωση

Κεντρικό σύστημα τηλεόρασης

Κοντά σε γραμμή λεωφορείου

Κοντά σε καταστήματα/υπηρεσίες

Κουζινάκι

Μοντέρνος σχεδιασμός

Ντους

Σοφίτα

Στην καρδιά του κέντρου της πόλης

Συνδέεται με ηλεκτρικό δίκτυο

Συνδυασμένη κουζίνα και τραπεζαρία

Συσκευές κουζίνας

## Αποστάσεις

Καταστήματα/υπηρεσίες

 10 m

Αεροδρόμιο

 21.4 km

Θάλασσα

 1.2 km

Δημόσια συγκοινωνία

 10 m

Σχολεία

 10 km

## Επικοινωνήστε μαζί μας



**George Gavriilidis**

 (+30) 6987014883

 gg@vistaestate.gr

