

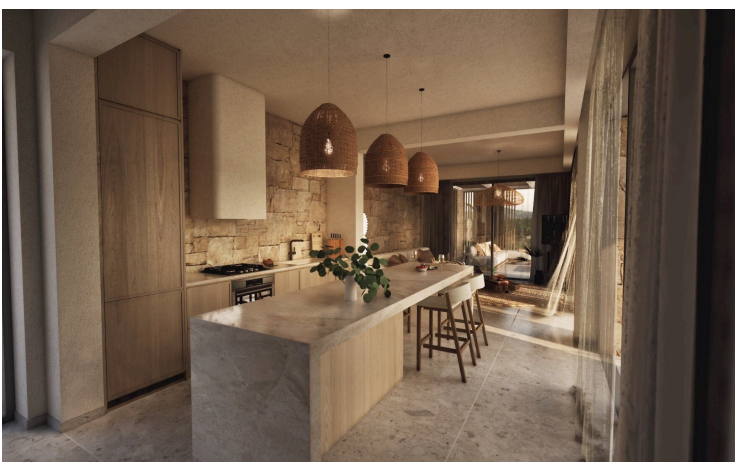
#1233

# Βίλα Υπό Κατασκευή στη Σάνη, Κασσάνδρα

 Sani, Kassandra, Chalkidiki

€950,000





The information provided is for reference only and does not constitute legal or financial advice. All property details are subject to change without notice. Vista Estate ensures accuracy but assumes no liability for external factors or changes beyond our control.

# Επισκόπηση

## Πληροφορίες

Υπνοδωμάτια

 3

Μπάνια

 3

Εμβαδόν

 310 m<sup>2</sup>

Τύπος	<b>Βίλα</b>	Κατάσταση	<b>Υπό κατασκευή</b>
Ντους	<b>3</b>	Έτος κατασκευής	<b>2027</b>
Τουαλέτες	<b>3</b>	Τίτλος ιδιοκτησίας	<b>Τελική έγκριση</b>
Οικόπεδο	<b>2300 m<sup>2</sup></b>	Επιπλωμένο	<b>Χωρίς έπιπλα</b>
Καλυμμένη βεράντα	<b>7 m<sup>2</sup></b>	Δομή	<b>Μπετόν</b>
Ακάλυπτη βεράντα	<b>22 m<sup>2</sup></b>	Πρόσοψη	<b>Πέτρα</b>
Υπόγειο	<b>82 m<sup>2</sup></b>	Αξιολόγηση ενεργειακής απόδοσης	<b>A+</b>

## Περιγραφή

Πωλείται: Ανακαλύψτε αυτή τη σύγχρονη βίλα που βρίσκεται υπό κατασκευή στην περιζήτητη περιοχή της Σάνης, στην Κασσάνδρα. Διαθέτει 310 τ.μ. χώρου, με τρία ευρύχωρα υπνοδωμάτια και μεγάλο υπόγειο, ιδανικό για οικογένειες και φιλοξενούμενους.

Το ακίνητο βρίσκεται σε κλειστό συγκρότημα με ασφάλεια, προσφέροντας ιδιωτικότητα και ηρεμία. Απολαύστε τη δική σας ιδιωτική πισίνα, ιδανική για στιγμές χαλάρωσης ή διασκέδασης με φίλους και αγαπημένα πρόσωπα.

Με δυτική προσανατολισμό, η βίλα προσφέρει ανεμπόδιστη πανοραμική θέα και θέα στη θάλασσα, χαρίζοντάς σας μαγευτικά ηλιοβασιλέματα καθημερινά. Ο σχεδιασμός της βασίζεται στην ενεργειακή απόδοση, με ενεργειακή κλάση A+, εξασφαλίζοντας άνεση και εξοικονόμηση ενέργειας όλο τον χρόνο.

Η Σάνη φημίζεται για τη φυσική της ομορφιά, τις καταγάλανες παραλίες και τον ζωντανό τρόπο ζωής, αποτελώντας ιδανικό προορισμό τόσο για διακοπές όσο και για μόνιμη κατοικία.

Η βίλα παραδίδεται αδιαμόρφωτη (χωρίς έπιπλα), δίνοντάς σας την ευκαιρία να διαμορφώσετε τον χώρο σύμφωνα με το προσωπικό σας γούστο. Η ολοκλήρωση προβλέπεται για το 2027, με υψηλά πρότυπα σύγχρονης κατασκευής.



# Κατόψεις



GROUND FLOOR PLAN



BASEMENT PLAN



# Πρόσθετες πληροφορίες

## Εγκαταστάσεις

Αποθήκη	Διαμορφωμένος κήπος	Θέρμανση, Διαχωρισμένο σύστημα
Κλιματιστικό, Διαιρούμενο σύστημα	Πάρκινγκ, Καλυμμένο	Πέργκολα
Περιφραγμένο συγκρότημα	Πισίνα, Ιδιωτική	

## Λειτουργίες/Ανέσεις

Internet	Shutters, electric (provision)	WC επισκεπτών
Αποθήκη κάτω από σκάλες	Βαμμένο	Βεράντα, μεγάλη
Δάπεδο από πλακάκια	Δίπλα σε χώρο πρασίνου	Δημοτικό νερό/αποχέτευση
Διπλά τζάμια	Δορυφορική τηλεόραση	Δυνατότητα ενοικίασης
Ενεργειακά αποδοτικές πόρτες/ παράθυρα	Εσωτερική σκάλα	Ευρύχωρα δωμάτια
Εύκολη πρόσβαση σε κύριους δρόμους	Ήσυχη περιοχή	Ηχομόνωση
Θέα στη θάλασσα	Θέα στην πισίνα	Κήπος, μεγάλος
Κεραμικά πλακάκια	Κοντινή απόσταση από την παραλία	Κουνουπιέρες
Μοντέρνος σχεδιασμός	Μπάρμπεκιου	Μπαλκόνι
Νησίδα κουζίνας	Ντους	Ντους en suite
Ξενώνας	Πανοραμική θέα	Παράθυρα από το δάπεδο μέχρι την οροφή
Πολυτελή χαρακτηριστικά	Συνδέεται με ηλεκτρικό δίκτυο	Σύστημα συναγερμού, πρόνοια
Υπνοδωμάτιο στο ισόγειο	Φωτεινό	



## Αποστάσεις

Καταστήματα/υπηρεσίες

 1.5 km

Αεροδρόμιο

 71 km

Θάλασσα

 1 km

Δημόσια συγκοινωνία

 1 km

Σχολεία

 16 km

Θέρετρο αναψυχής

 1.5 km

## Επικοινωνήστε μαζί μας



**George Gavriilidis**

 (+30) 6987014883

 gg@vistaestate.gr

